

ESSEC GRANDE ÉCOLE MASTER IN MANAGEMENT

ADMISSION SUR CONCOURS POST-PRÉPAS



ESSEC BUSINESS SCHOOL



Vincenzo Vinzi
Directeur général
ESSEC Business School

CRÉÉE EN 1907, L'ESSEC BUSINESS SCHOOL VEUT ÊTRE AUJOURD'HUI UNE ÉCOLE-MONDE AUX RACINES FRANÇAISES. SA MISSION EST DE DONNER DU SENS AU LEADERSHIP DE DEMAIN ET D'AVOIR UN IMPACT GLOBAL.

L'ESSEC est une école **qui allie recherche et enseignement**, et propose des programmes allant du Bachelor au PhD. L'ESSEC propose de nombreux programmes de niveau Master, notamment le programme **Grande École / Master in Management**. L'ESSEC offre également des programmes de formation post-expérience pour les professionnels, tel son programme **Global MBA** pour les cadres à haut potentiel, désirant renforcer leurs compétences et stimuler leur carrière. L'ESSEC propose enfin de la **formation sur-mesure**, conçue et développée pour les entreprises à partir de leurs besoins en formation. L'excellence de ces programmes est reconnue par les plus grands standards internationaux en management comme en témoigne la **"Triple couronne"** d'accréditations : **EQUIS, AACSB et AMBA**.

L'expérience d'apprentissage proposée par l'ESSEC combine **excellence et singularité**. Son **modèle pédagogique unique** repose sur de multiples expériences d'apprentissage favorisant l'**acquisition de savoir de pointe**, mais aussi de **savoir-faire** et de **savoir-être**. Tout au long de leur cursus, les étudiants ont la possibilité d'être acteurs de leur formation, ils acquièrent les clés pour imaginer, créer, diriger et avoir **un impact positif** sur le monde de demain, qui sera plus complexe et évoluera de plus en plus rapidement.

Nos **campus internationaux** en **Asie-Pacifique** et en **Afrique** sont autant de **portails** permettant à nos étudiants de se confronter à des **environnements culturels différents** et de développer une **connaissance pratique** des acteurs économiques de ces régions en pleine expansion.

Ils permettent à notre institution de forger des alliances étroites avec des partenaires académiques, privés et publics dans ces régions qui représentent les **leviers de croissance** du **monde de demain**. Afin que le parcours académique de ses étudiants soit à la mesure de leur carrière internationale, l'ESSEC a également construit un réseau d'**alliances structurantes** avec des **partenaires académiques de haut niveau** dans le monde entier.

Pour être une École-monde, l'ESSEC veut cultiver ses racines françaises et former des **leaders responsables**. Être un leader responsable signifie être capable de voir au-delà du *business as usual*. Les leaders responsables doivent savoir conjuguer performance de l'entreprise et **bien-être** des employés, bénéfices à court-terme et avantages à **long-terme**. Pour préparer ses étudiants au monde de demain, la pédagogie de l'ESSEC vise à éveiller et développer une **pensée créative et critique** alliée à la méthode du *learning-by-doing*, car les leaders responsables sont avant tout des créateurs qui savent **féderer autour d'une vision**, au service d'un **impact positif sur la société**.

L'ESSEC est un **écosystème complet**, à la croisée d'une **recherche rigoureuse et pertinente**, de l'**innovation entrepreneuriale**, des entreprises et de la société. Nous avons la conviction que la rencontre de la recherche et des entreprises dans la salle de classe est un impératif pédagogique. Étudier à l'ESSEC, c'est avant tout dessiner son **propre chemin** vers l'avenir et rejoindre une **communauté d'alumni** de plus de **71 000 membres** dans le monde qui ne cesse jamais d'apprendre. ■

FINANCIAL TIMES
BUSINESS EDUCATION
RANKINGS



#9
European
Business School
(2023)

#10
Master in
Management
(2024)

#4
Master in
Finance
(2024)

#9
Executive
Education
Programs
(2024)

Chiffres clés

71 000

membres d'ESSEC Alumni à travers le monde

4 — +1

campus :
Cergy, Paris-La Défense,
Singapour et Rabat

campus
numérique
augmenté

222 universités partenaires
dans 49 pays

30

programmes de doubles diplômes
(24 internationaux, 6 nationaux)

170

professeurs de 36 nationalités
dont 24 professeurs Emeritus

24

chaires d'enseignement
et de recherche

+ 1 000 entreprises partenaires

7 550

étudiants en formation initiale

38,32 % — +100

d'étudiants
internationaux

nationalités
représentées

82

étudiants
PhD

+100

associations
étudiantes

5 000

managers en formation continue



ÉDITO

DEVENEZ LES LEADERS INCLUSIFS ET RESPONSABLES DONT LE MONDE A BESOIN

Le programme Grande École de l'ESSEC est l'un des Masters in Management les plus anciens et les plus prestigieux au monde.

Son objectif ? **Former la nouvelle génération de dirigeants responsables**, qui contribueront positivement à la transition sociale et environnementale que doit affronter le monde.

Vous serez immergé(e) dans l'esprit pionnier qui caractérise l'ESSEC et qui valorise en particulier **l'ouverture d'esprit, l'agilité et la créativité**. Les valeurs d'humanisme et d'excellence qui ont imprégné l'ESSEC depuis sa création en 1907 sont plus que jamais d'actualité. Elles se traduisent aujourd'hui dans notre initiative **#Together** par un engagement dans les domaines de la diversité, de l'inclusivité, et du développement durable.

La flexibilité unique du modèle pédagogique proposé par l'ESSEC vous permettra de **construire votre propre parcours académique**, de devenir un excellent généraliste mais également de vous spécialiser, grâce à plus de **50 filières** proposées sur nos campus de Cergy, Singapour ou de Rabat.

Vous pourrez également vous impliquer dans les différentes activités de l'ESSEC et rejoindre l'une des cent associations étudiantes. Tout au long de votre parcours, l'équipe du **#Metalab** de l'ESSEC est à vos côtés afin de vous aider à comprendre et à tirer parti des nouvelles technologies comme l'intelligence artificielle et l'analyse des données pour mener à bien vos projets. Et accompagné(e)s par notre réseau mondial d'universités et d'entreprises partenaires, vous mettrez vos idées en pratique ou créerez votre propre entreprise grâce à notre Centre **#Enlightening Entrepreneurship** avec ses différents incubateurs, comme ESSEC Antropia, dédié à l'entrepreneuriat social.

Dès votre arrivée à l'ESSEC, vous intégrerez la communauté des diplômés, puissant **réseau de 71 000 membres**, présents dans tous les métiers et tous les secteurs d'activité, partout dans le monde.

Si vous êtes prêt(e) à relever ces défis et si vous vous reconnaissez dans les valeurs de l'ESSEC, alors nous serons ravis de vous accueillir dans le programme Grande École - Master in Management.

Emmanuelle LE NAGARD

Directrice Académique / Academic Director
ESSEC Grande École - Master in Management (MIM)

3 ou 4 ANS selon la façon dont vous construirez votre cursus Grade Master (300 ECTS)	3 campus France (Cergy), Singapour, Maroc (Rabat)	Infos Clés + DE 40 chaires ou filières de spécialisation	+ DE 105 universités partenaires	Classement #5 mondial Master in Management (2023) FT FINANCIAL TIMES
En français et en anglais	+ 200 cours à la carte	Créé en 1907	20 doubles diplômes (6 en France et 14 à l'international)	

FLEXIBILITÉ ET PERSONNALISATION DE VOTRE PARCOURS

UN MODÈLE PÉDAGOGIQUE UNIQUE



Le modèle pédagogique de l'ESSEC fondé sur l'alternance entre formation académique, expérience professionnelle et expérience internationale, constitue la clé de votre réussite et de votre épanouissement. Le programme permet à chacun de construire son parcours en bénéficiant d'un enseignement d'excellence dans les disciplines du management en étant en contact permanent avec le monde de l'entreprise. À l'ESSEC, en France, à Singapour ou au Maroc vous pourrez choisir plus de 70 % de vos cours à travers une offre académique unique.

3 PILIERS

► ACADÉMIQUE

9 cours fondamentaux, à compléter par 16 électifs ou plus.

► PROFESSIONNEL

12 mois minimum d'expérience professionnelle.

► INTERNATIONAL

6 mois minimum d'expérience académique ou professionnelle à l'étranger.





« Après un premier stage dans une start-up spécialisée dans la mesure de la e-réputation, j'ai suivi le cours de droit du e-commerce et mesuré l'enjeu majeur du Web pour le développement des entreprises. Deux ans d'apprentissage chez Bouygues Télécom puis six mois de stage à San Francisco et six mois passés en France m'ont définitivement propulsé vers les métiers du digital. »

Emmanuel,
étudiant de la Grande École

UNE PÉDAGOGIE INNOVANTE

Tout au long de votre cursus, vous serez en relation permanente avec les entreprises et vous pourrez vous spécialiser en fonction du projet professionnel que vous aurez défini, au travers de :


+ DE 20 CHAIRES D'ENTREPRISE

Elles vous permettent de vous spécialiser dans un domaine en bénéficiant d'un ou plusieurs cours électifs et d'une mise en relation étroite avec les entreprises partenaires de la chaire à travers les projets de recherches et les rencontres organisées.

+ DE 20 FILIÈRES DE SPÉCIALISATION

Elles réunissent plusieurs cours électifs et vous préparent spécifiquement à évoluer au sein d'un secteur ou d'une fonction de l'entreprise.

LES SPÉCIALISATIONS, QUELQUES EXEMPLES

FILIÈRES	CHAIRES
<ul style="list-style-type: none"> Finance Économie Droit Conseil, Finance et Organisation - CFO Géopolitique et négociation Philosophie Critique de l'innovation  (programme d'échange avec l'institut catholique de paris) Affaires publiques 	<ul style="list-style-type: none"> Grande Consommation ESSEC Talents de la Transition Écologique Immobilier et Développement Durable Sports Strategic Business Analytics LVMH: Future of Luxury Innovation et Santé Digital Disruption Philanthropie

6 DOUBLES DIPLÔMES EN FRANCE

ENS Ulm, CentraleSupélec, Saint-Cyr Coëtquidan, ENSAE, École du Louvre, Faculté de Philosophie de l'Institut Catholique de Paris (ICP). Ils vous permettent d'acquérir une double compétence recherchée, dans un domaine complémentaire au management.



LES ÉCHANGES EN FRANCE

En plus de ces 6 doubles-diplômes, l'ESSEC vous offre aussi la possibilité de réaliser des échanges en France :

- École du Louvre
- ICP faculté de philosophie
- IFP School
- École des Ponts Paris Tech
- CentraleSupélec

DÈS LA PREMIÈRE ANNÉE

SE PRÉPARER À AGIR

■ Prise de parole en public

Savoir s'exprimer à l'oral au sein d'activités académiques ou professionnelles demeure un acte fondamental. La prise de parole est une matière qui s'apprend, s'expérimente et s'affûte comme un instrument.

■ Comprendre et changer le monde

Au cours de ce séminaire, vous serez amené à contextualiser les grands enjeux socio-économiques, environnementaux et géopolitiques contemporains et à développer des propositions concrètes.

■ Entrepreneuriat BootCamp

Cette expérience alternant de manière très dynamique des interventions de professeurs/entrepreneurs/experts et des temps de travail en groupe, vous propose d'imaginer, en 33 heures et en équipes, les nouvelles entreprises qui challengeront, demain, les grands acteurs du CAC 40.

■ Expérience projet

Deux options pour mettre en pratique les enseignements de votre 1^{re} année à l'ESSEC : création d'une start-up ; projet de conseil pour une entreprise ou une organisation.

■ SOLVE : Résoudre les problématiques d'entreprise

Le séminaire portera sur l'analyse d'un cas d'entreprise réel. Les étudiants, organisés en équipe, devront produire des propositions concrètes pour résoudre la problématique de l'entreprise.

■ Transformer les organisations par la DATA et l'IA

Ce séminaire constituera pour vous une introduction à la révolution que traversent aujourd'hui les organisations. Vous apprendrez les fondamentaux de la data, ainsi que les principales méthodologies (IA, Machine Learning...).

DÉCOUVRIR ET COMPRENDRE LES ORGANISATIONS

■ Une **expérience terrain** de 4 semaines qui vise à faire découvrir le fonctionnement du monde du travail et du monde social.

■ Une expérience **Going Pro** durant laquelle un étudiant accompagne un manager pendant 4 ou 5 jours.



À TRAVERS L'IMAGINATION, LA CRÉATIVITÉ ET LA TRANSDISCIPLINARITÉ, L'IMAGINATIONWEEK ACCOMPAGNE LES ÉTUDIANTS DANS LEUR PROPRE TRANSFORMATION.



IMAGINATION WEEK

L'objectif de ce séminaire est de renforcer les capacités des étudiants à travailler en groupe sur des sujets transdisciplinaires. Cette ouverture sur des problématiques concrètes a également pour but de travailler leur imagination, leur esprit et leur créativité, et ainsi en faire des leaders éclairés et responsables du monde de demain.

L'iMagination Week s'appuie sur une pédagogie développée spécifiquement pour les étudiants dont l'ambition rejoignant celle de l'ESSEC est de former des individus aussi libres que responsables, aussi imaginatifs que réalistes. Cette semaine incite à comprendre que la société idéale de demain n'est possible qu'à travers l'imagination et l'engagement. C'est pourquoi nous les confrontons à des personnalités reconnues dans leur domaine pour nourrir leur créativité : astrophysique, écologie, art, modélisation et 3D, gastronomie, méditation, mathématiques et transhumanisme, sociologie...

Des tuteurs extérieurs sont présents toute la semaine pour guider les étudiants dans leurs choix créatifs et les épauler dans la gestion du groupe.



« Durant cette semaine, nous sommes encouragés à sortir du cadre, à être créatifs et innovants sur des thématiques spécifiques autre qu'économiques, mais aussi sur le futur de la médecine, l'éthique ou encore la politique. Notre mentor nous aiguillait dans notre réflexion. Le but étant de s'autoriser à faire des erreurs et à en tirer profit. »

Pierre-Étienne,
étudiant de la Grande École

UN CORPS PROFESSORAL D'EXCELLENCE

Les professeurs

Le haut niveau d'enseignement repose sur l'excellence des professeurs de l'ESSEC Business School formés dans les institutions les plus prestigieuses au monde et qui publient leurs recherches dans les meilleures revues académiques internationales.

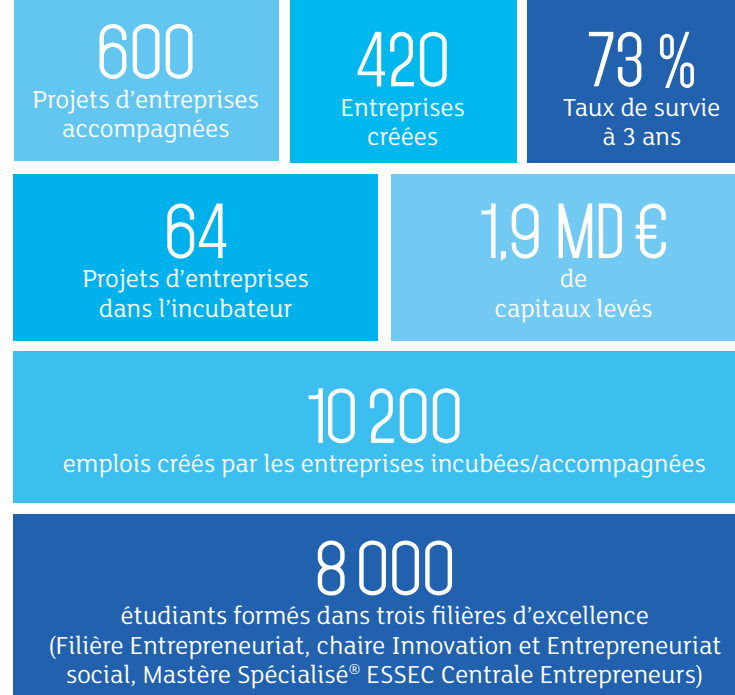
ENTREPRENDRE À L'ESSEC

CENTRE ENTREPRENARIAT & INNOVATION

Depuis sa création, l'ESSEC n'a cessé de cultiver l'esprit entrepreneurial et d'innovation, les mettant au cœur de sa pédagogie, de sa recherche et de ses pratiques managériales. À l'ESSEC, une conviction demeure : tout le monde peut agir en entrepreneur, et les expériences entrepreneuriales favorisent en chacun la capacité de contribuer aux solutions de demain, ou de s'adapter aux changements et enjeux auxquels nous faisons tous face.

Autour de son incubateur ESSEC Ventures et de son accélérateur d'entreprises sociales Antropia ESSEC, l'ESSEC a constitué un écosystème entrepreneurial unique.

CHIFFRES CLÉS DU CENTRE

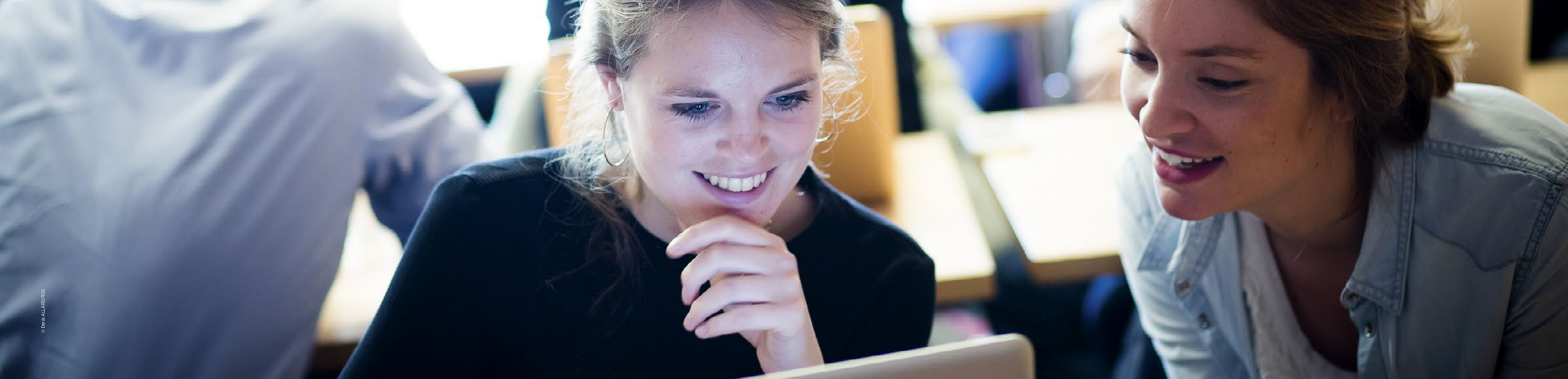


« La bienveillance couplée à l'expertise des intervenants de l'incubateur nous permettent d'être guidés quand on a besoin et de rehausser et assumer nos ambitions. »

Valentine,
alumna Grande École 2021,
co-fondatrice ANGA

ANTROPIA ESSEC





CHAQUE ÉTUDIANT EST UNIQUE, CHAQUE PARCOURS EST DIFFÉRENT

« J'ai choisi l'ESSEC car je voulais intégrer le double-diplôme avec CentraleSupélec. Les deux écoles offrent deux formations qui sont très complémentaires l'une avec l'autre. CentraleSupélec apporte un aspect analytique, technique; et l'ESSEC apporte une vision d'entreprise et stratégique. Les deux réunies, donnent un profil très prisé par les entreprises et c'est un vrai accélérateur de carrière. »

Xavier, étudiant en 3^e année Grande École

Exemple du parcours d'Eulalie

Année	TRIMESTRE 1 Octobre - Décembre	TRIMESTRE 2 Janvier - Mars	TRIMESTRE 3 Avril - Juin	ÉTÉ Juillet - Septembre
1	Cours ESSEC, Cergy Campus de Cergy : Parcours pré-master, tronc commun			Mission Potosi
	Membre du bureau des sports			
2	Cours ENSAE			Stage : Data Science, Carrefour - Madrid
	Membre du Genius ENSAE (association d'entrepreneuriat)			
3	Cours ESSEC, Cergy			Mission humanitaire au Cambodge
	Vice-présidente du bureau des sports			
4	Cours ENSAE (voie Data Science)			Products Analytics & Data Science - Criteo - San Francisco
	M2 Data Science X-Paris Saclay			
5	Products Analytics & Data Science - Criteo - San Francisco	Stage en France		CDI chez Doctolib , Product Analyst

Exemple du parcours de Manon

Année	TRIMESTRE 1 Octobre - Décembre	TRIMESTRE 2 Janvier - Mars	TRIMESTRE 3 Avril - Juin	Été Juillet - Septembre
1	Cours ESSEC, Cergy			Stage en start-up chez Dessine-moi un soulier
	Membre de l'association Musical ESSEC - troupe			
	Création d'une auto-entreprise			
2	Stage en start-up chez Dessine-moi un soulier	Cours ESSEC, Cergy		Stage en achats aux Galeries Lafayette
		Membre de l'association Musical ESSEC création des costumes		
	Création d'une auto-entreprise			
3	Stage en achats aux Galeries Lafayette	Cours ESSEC, Cergy		Cours ESSEC, Singapour
		Création d'une auto-entreprise		
	Création d'une auto-entreprise			
4	Stage de fin d'étude à Barcelone comme Chef de Produit JULES & JENN		CDI - Paul & Joe en tant qu'acheteuse	
	Création d'une auto-entreprise			

Exemple du parcours de Nils

Année	TRIMESTRE 1 Octobre - Décembre	TRIMESTRE 2 Janvier - Mars	TRIMESTRE 3 Avril - Juin	ÉTÉ Juillet - Septembre
1	Campus de Cergy : parcours pré-master - tronc commun			Mission humanitaire, SARI, Inde
	Vie associative : volley-ball, président de JAM (musique), SARI (humanitaire)			
2	Stage, L'Oréal Allemagne (Marketing)	Campus de Singapour : cours électifs		
3	Campus de Cergy : cours électifs	Apprentissage McKinsey&Cie , Paris (Conseil en stratégie)		Échange, George Washington University, USA
4	Échange, George Washington University, USA	Apprentissage McKinsey&Cie , Paris (Conseil en stratégie)		CDI chez McKinsey&Cie



EXPÉRIMENTER LE MONDE

PLUS DE 105 ACCORDS D'ÉCHANGES POUR CONSTRUIRE VOTRE EXPÉRIENCE INTERNATIONALE

North America



Canada

- Haskayne School of Business, University of Calgary - *Calgary, AB* ●
- Queen's School of Business, Queen's University - *Kingston, ON* - (DD) ●●
- John Molson School of Business, Concordia University - *Montreal, QC* ●
- Desautels School of Management, McGill University - *Montreal, QC* ●
- Telfer School of Management, University of Ottawa - *Ottawa, ON* ●●●
- Schulich School of Business, York University - *Toronto, ON* ●●
- Rotman School of Management, University of Toronto - *Toronto, ON* ●
- Sauder School of Business, University of British Columbia - *Vancouver, BC* ●●

United States

- Haas School of Business, University of California-Berkeley - *Berkeley, CA* ●
- Brandeis International Business School, Brandeis University - *Boston, MA* ●
- Kenan Flagler Business School, University of North Carolina - *Chapel Hill, NC* ●
- Booth School of Business, University of Chicago - *Chicago, IL* ●
- Fuqua School of Business, Duke University - *Durham, NC* ●
- Kellogg Graduate School Management, Northwestern University - *Evanston, IL* ●
- Tuck School of Business, Dartmouth College - *Hanover, NH* ●
- Graduate School of Management, University of California-Irvine - *Irvine, CA* ●
- Johnson Graduate School of Management, Cornell University - *Ithaca, NY* ●
- Pepperdine Graziadio Business School, Pepperdine University - *Malibu, CA* ●
- A.B. Freeman School of Business, Tulane University - *New Orleans, LO* ●
- Owen Graduate School of Management, Vanderbilt University - *Nashville, TN* ●
- George Washington University, School of Business - *Washington, D.C.* ●
- Ross School of Business, University of Michigan - *Ann Arbor, MI* ●
- McCombs School of Business, University of Texas at Austin - *Austin, TX* ●
- Kelley School of Business, Indiana University - *Bloomington, IN* ●

Latin America



Argentina

- Escuela de Direccion de Empresas, U.A.D.E. - *Buenos Aires* ●
- Universidad Nacional de Cordoba - *Cordoba* ●
- Universidad del CEMA - *Buenos Aires* ●
- Universidad Torcuato de Tella - *Buenos Aires* (■ SP) ●

Brazil

- EAESP, Fundação Getulio Vargas - *São Paulo* ●●●
- EBAPE, Fundação Getulio Vargas - *Rio de Janeiro* ●
- Graduate School of Business Administration, COPPEAD - *Rio de Janeiro* ●
- P.U.C. - *Rio de Janeiro* ●
- School of Economics, Business and Accounting, U.S.P. - *São Paulo* ●

Chile

- School of Business and Economics, Universidad de Chile - *Santiago* ●●

Colombia

- Universidad de Los Andes - *Bogota* ●●●

Mexico

- EGADE, I.T.E.S.M. - *Monterrey, Mexico City, Guadalajara* - (DD) ●●●
- I.T.A.M. - *Mexico City* ●●●
- IPADE - *Mexico City* ●

Peru

- Pontificia Universidad Católica del Perú - *Lima* ●●●

Uruguay

- Universidad ORT Uruguay - *Montevideo* ●

Oceania



Australia

- UQ Business School, University of Queensland - *Brisbane* - (DD) ●●
- Melbourne Business School, University of Melbourne - *Melbourne* ●●
- Macquarie Graduate School of Management, Macquarie University - *Sydney* ●
- University of New South Wales - *Sydney* ●●

Africa



South Africa

- University of Stellenbosch Business School - *Bellville* ●●●
- Graduate School of Business, University of Cape Town - *Cape Town* ●●●

Asia



China & Hong Kong

- Guanghua School of Management, Peking University - *Beijing* - (DD) ●●
- School of Economics and Management, Tsinghua University - *Beijing* ●
- Beijing International Studies University - *Beijing* ●
- Chinese University of Hong Kong - *Hong Kong* ●
- Hong Kong University of Science & Technology - *Hong Kong* ●
- Tongji University - *Shanghai* ●●●
- School of Management, Fudan University - *Shanghai* ●●

India

- I.I.M. Ahmedabad - *Ahmedabad* - (DD) ●
- I.I.M. Bangalore - *Bangalore* ●
- I.I.M. Calcutta - *Calcutta* ●●●
- I.I.M. Lucknow - *Lucknow* ●

Israel

- Coller School of Management - *Tel Aviv* ●

Japan

- Keio University - *Tokyo* ●
- Keio Business School - *Tokyo* - (DD) ●●
- Graduate School of Commerce, Waseda University - *Tokyo* ●
- Graduate School of Economics, Osaka University - *Osaka* ●

Singapore

- Nanyang Business School, Nanyang Technological University - *Singapore* - (DD) ●●
- NUS Business School, National University of Singapore - *Singapore* ●●

South Korea

- Graduate School of Business, Seoul National University - *Seoul* - (DD) ●
- Graduate School of International Studies, Seoul National University - *Seoul* - (DD) ●
- Korea University Business School - *Seoul* ●●
- Yonsei University - *Seoul* ●●
- KDI School of Public Policy and Management - *Sejong* ●

Taiwan

- College of Management, National Taiwan University - *Taipei* ●

Thailand

- Sasin Graduate Institute of Business Administration, Chulalongkorn University - *Bangkok* ●●

■ = MBA Programs
DD = Double Degree
SP = Summer Program

Europa



Austria

- WU Wien - *Vienna* ●●●

Belgium

- Solvay Brussels School of Economics and Management - *Brussels* ●●
- Catholic University of Leuven (KUL) - *Leuven* ●

Czech Republic

- University of Economics - *Prague* ●

Denmark

- Copenhagen Business School - *Copenhagen* - (SP) ●●●

Finland

- Aalto University School of Business - *Helsinki* ●●●

Germany

- Otto Beisheim School of Management, WHU - *Koblenz* ●●
- Otto Beisheim School of Management, WHU - *Düsseldorf* ●●
- University of Mannheim - *Mannheim* - (DD) ●●●
- Ludwig-Maximilians University - *Munich* ●

Hungary

- Budapest Central European University - *Budapest* ●

Italy

- Universita Luigi Bocconi - *Milan* - (DD) ●
- SDA Bocconi - *Milan* ●●●
- Luiss Guido Carli - *Roma* ●
- Luiss MBA - *Roma* ●

Netherlands

- Rotterdam School of Management, Erasmus University - *Rotterdam* ●●●

Norway

- BI Norwegian Business School - *Oslo* ●●●
- Norwegian School of Economics and Business Administration - *Bergen* ●

Portugal

- Universidade Nova de Lisboa - *Lisbonne* ●●●

Russia

- Plekhanov Russian Economic University - *Moscow* ●
- Higher School of Economics - National Research University - *Moscow* ●
- Higher School of Economics - National Research University - *St Petersburg* ●

Spain

- Universitat Pompeu Fabra - *Barcelona* ●
- ICADE, Universidad Pontificia Comillas - *Madrid* ●
- Instituto de Empresa - *Madrid* ●●●
- Instituto de Empresa - *Madrid* ●●●

Sweden

- Göteborg University - *Göteborg* ●●●
- Stockholm School of Economics - *Stockholm* ●

Switzerland

- University of St Gallen - *St Gallen* ●●

Turkey

- Bogazici University - *Istanbul* ●

United Kingdom

- Imperial College - *London* ●●
- London Business School - *London* ●●
- University College London, School of Management - *London* ●
- University of Edinburgh Management School - *Edinburgh* ●●●

Accreditations:
● AACSB accredited institution
● EQUIS accredited institution
● AMBA accredited institution



MULTIPLIER LES EXPÉRIENCES PROFESSIONNELLES AVEC L'ESSEC

Plébiscité par les entreprises françaises, le programme Grande École vous permet de définir un projet professionnel personnalisé et d'acquérir 12 mois d'expérience professionnelle minimum pour commencer votre carrière dans les meilleures conditions.

Dès la 1^{re} année, vous serez en contact direct et permanent avec le monde de l'entreprise tant au niveau académique que professionnel.

À CHAQUE ÉTAPE DE VOTRE CURSUS

Vous bénéficiez d'un accès permanent au Career Services et au réseau professionnel de l'ESSEC qui inclut :

- + de **17 000** offres d'apprentissage, de stage, d'emploi et de VIE.
- + de **460** rencontres avec des entreprises en France et dans le monde entier. Ces événements sont l'occasion de découvrir des métiers, des secteurs et de trouver un stage, un apprentissage ou un emploi
- + de **3,800** rendez-vous individuels avec les consultants carrière.
- Accès à **3** plateformes d'apprentissage. Les étudiants ont également accès à de nombreux articles rédigés par l'équipe des consultants carrière pour découvrir des métiers, des secteurs ou encore préparer un stage à l'étranger.
- 71 000** membres d'ESSEC alumni et plus de **70** représentations à l'étranger.

Vous choisissez où, quand et comment réaliser vos 12 mois d'expérience professionnelle à travers de nombreuses possibilités :

- Stage
- Apprentissage
- CDD ou CDI
- VIE
- Création d'entreprise
- Expérience associative
- Voyage humanitaire

UNE GRANDE VARIÉTÉ DE MÉTIERS DANS TOUS LES SECTEURS D'ACTIVITÉS

Conseil **38 %**

Analyste, Associate, Business Analyst, Consultant, M&A Analyst...

Management et Finance **20 %**

Financial Analyst, Investment Banking Analyst, Private Equity Analyst, VC Analyst, Trader...

Marketing et Communication **9 %**

Brand Manager, Communication officer, Marketing Manager, Product Manager...

Vente, Achats et logistique **6 %**

Business Development Manager, Operation Specialist, Sector Manager, Investment Analyst...

RSE, Développement durable **4 %**

Auditor, Consultant, CSR Manager, ESG Analyst, Impact Officer, Sustainability Manager...

Chaque étudiant en cycle Master de la Grande École a la possibilité d'être accompagné par un professionnel diplômé de l'ESSEC. Le programme « MENTORING by ESSEC » a pour objectif de faciliter la réussite professionnelle des étudiants grâce à un suivi personnalisé.

67 K€*

rémunération moyenne annuelle brute

98 %*

des diplômés ont trouvé un emploi en moins de 6 mois

* Enquête emploi 2024 sur les diplômés 2023.



TÉMOIGNAGES



« Très attiré par le Japon, **j'ai décidé de postuler au double diplôme avec Keio Business School à Tokyo.** Au total, j'ai passé un an et demi au Japon, avec un diplôme local à la clé, ce qui m'a permis de trouver un CDI sur place dans une entreprise japonaise. »

Louis,
Alumnus Grande École Promo 2019



« J'ai choisi le programme Grande École de l'ESSEC pour la flexibilité que sa structure propose. Depuis le lycée je fais des choix très généraux (BAC S puis Prépa ECS) afin de ne pas me fermer de portes et j'avais peur qu'en arrivant en école de commerce je doive vite choisir une spécialisation. Ce n'est pas le cas à l'ESSEC. **On nous laisse explorer plein de voies différentes. Les choix que nous faisons ne sont pas exclusifs mais constructifs,** l'ESSEC ne nous limite pas à un seul outil mais nous en donne plusieurs afin que nous puissions dessiner de manière cohérente notre projet professionnel. »

Alizée,
étudiante en 4^e année Grande École



« **J'ai choisi l'ESSEC parce qu'on a une grande liberté de parcours ce qui donne une grande diversité d'étudiants.** Humainement, l'ESSEC apporte une dimension morale à tous les sujets, en formant des étudiants conscients de leur impact dans la société. C'est vrai dans chaque expérience mais aussi dans les cours. En tant que délégué de promo, j'ai pu voir que l'ESSEC est particulièrement attentive au respect des valeurs qu'elle prône, tout en étant à l'écoute de ses étudiants. »

Florent,
étudiant en 2^e année Grande École



« Je suis apprenti depuis un an chez Sanofi. La flexibilité accordée sur le rythme d'alternance à l'ESSEC est une option incroyable. Personnellement j'ai un rythme semestriel, c'est-à-dire six mois en entreprise, puis six mois en cours pendant deux ans. Cela me permet d'avoir la possibilité de partir à l'étranger durant mes mois de cours, en changeant de campus par exemple. Cependant, chaque étudiant est libre de choisir le rythme qu'il souhaite et de s'arranger avec son entreprise d'accueil. »

Édouard,
étudiant en 4^e année en alternance



VIE DE CAMPUS

3 CAMPUS POUR VIVRE L'EXPÉRIENCE ESSEC GRANDE ÉCOLE



Campus ESSEC Cergy (FRANCE)

Le campus historique de l'ESSEC se situe à 35 minutes du centre de Paris et est un lieu de vie conçu pour étudier, partager, communiquer. Créé en 1973, il accueille près de 4 000 étudiants chaque année et dispose d'infrastructures modernes qui leur sont dédiées : salles de cours équipées, bibliothèque digitalisée (Learning center) et Knowledge-Lab (K-Lab), à la pointe de la technologie. Il se veut très convivial par ses résidences étudiantes, ses infrastructures sportives, ses espaces collaboratifs et plus encore.



Campus ESSEC ASIA-PACIFIC (SINGAPOUR)

L'ESSEC Asia-Pacific est situé à Singapour en plein cœur de l'Asie du Sud-Est, la zone la plus dynamique de la planète. Au cœur du quartier de One-north, dédié à la recherche, l'enseignement et l'entrepreneuriat, le campus de l'ESSEC accueille des étudiants en formation initiale et continue de l'ESSEC.



Campus ESSEC AFRIQUE (RABAT, MAROC)

Ce campus lancé en 2016 est situé au cœur de l'aire urbaine de Rabat-Salé. Le campus est pensé de manière à faire profiter les étudiants de toutes les innovations pédagogiques et technologiques actuelles. Il est équipé d'un espace de créativité, d'un learning center et d'espaces de travail en groupes.

LOGEMENT

À travers l'ALEGESSEC (Association du logement étudiant de l'ESSEC), l'ESSEC Business School propose des chambres et des studios confortables et bien équipés à proximité du campus, ainsi que d'autres commodités pour aider à simplifier la vie au quotidien. Les quatre résidences sont : la Résidence du Parc, la Résidence du Port, la Résidence des Linandes et la Résidence des Hauts-de-Cergy.

UNE VIE ÉTUDIANTE RÉUSSIE :

Habiter dans une des quatre résidences étudiantes du campus de l'ESSEC, c'est s'offrir une vie étudiante riche en échanges culturels mais aussi élargir son cercle de connaissances dans une ambiance conviviale et dynamique. Un étudiant ESSEC sur quatre et plus de 84 % d'étudiants internationaux logent dans une des résidences.

1 093 chambres, studios et appartements vous sont proposés à proximité du campus. À vous de décider si vous préférez vivre seul dans un studio simple, en cohabitation à deux dans un studio double (deux chambres indépendantes et meublées avec kitchenette et sanitaires partagés) ou dans un appartement plus spacieux pour couple.

Sur les campus ESSEC Asie-Pacifique et ESSEC Afrique, les étudiants de l'ESSEC bénéficient du Bureaux des élèves sur place pour organiser des colocations ou trouver un logement.

RÉSIDENCE DU PARC



VIE ÉTUDIANTE

Au fil des années, les promotions successives d'étudiants de l'ESSEC Business School ont fondé et gèrent **plus de 100 clubs et associations aux thématiques très variées :** sportives, culturelles, humanitaires, internationales ou encore citoyennes, il y en a pour tous les goûts ! Chaque début d'année, le BDE (Bureaux Des Étudiants) organise la « Nuit des Assos » pour les découvrir et les intégrer. Une brochure est disponible sur le site essec.edu.

FINANCER SES ÉTUDES

■ **L'apprentissage :** en plus d'être un formidable accélérateur de carrière, c'est un moyen de financer ses études : l'entreprise prend en charge les frais de scolarité de l'apprenti et lui verse un salaire pendant les deux ans de son contrat. Environ 70 % des apprentis ESSEC reçoivent une offre d'emploi de la part de l'entreprise d'accueil.

■ **Les bourses sociales :** elles dépendent des revenus du foyer fiscal de l'étudiant et peuvent couvrir une large partie des droits de scolarité.

■ **Les bourses CROUS :** elles sont réservées aux étudiants français et internationaux résidents permanents en France.

■ **Les prêts bancaires :** que ce soit pour ouvrir un compte et/ou contracter un prêt étudiant, l'ESSEC a mis en place des partenariats avec les agences de Cergy de plusieurs banques françaises - LCL, BNP Paribas, Société Générale. Le premier avantage pour les étudiants français, majeurs, inscrits au Groupe ESSEC, est de n'avoir aucun garant exigé.



« Mon engagement associatif m'a permis de manager une équipe de 30 personnes et d'organiser le plus grand événement sportif étudiant d'Europe, qui rassemble chaque année 1000 étudiants venus du monde entier sur le campus de l'ESSEC. En parallèle, je me suis engagée dans le soutien aux jeunes issus de quartiers défavorisés avec "Une Grande École, Pourquoi Pas Moi ?" et l'aide humanitaire internationale avec Mission Potosi. »

Perrine, étudiante de la Grande École



« Je suis membre de l'association ESSEC Développement International, dont j'étais la trésorière : une excellente opportunité de participer à un projet humanitaire et professionnalisant ! Je fais également partie du BDE Vendetta, ce qui me permet de faire vivre et participer activement à la vie étudiante de l'ESSEC. »

Emma, étudiante en 3^e année Grande École



ESSEC
BUSINESS SCHOOL

ESSEC Business School

3 avenue Bernard-Hirsch
CS 50105 Cergy
95021 Cergy-Pontoise Cedex
France
Tél. +33 (0)1 34 43 30 00
www.essec.edu

ESSEC Executive Education

CNIT BP 230
92053 Paris-La Défense
France
Tél. +33 (0)1 46 92 49 00
www.executive-education.essec.edu

ESSEC Asie-Pacifique

5 Nepal Park
Singapore 139408
Tél. +65 6884 9780
www.essec.edu/asia

ESSEC | CPE Registration number 200511927D
Period of registration: 30 June 2023 - 29 June 2029
Committee of Private Education (CPE) is part of SkillsFuture Singapore (SSG)

ESSEC Afrique

Plage des Nations - Golf City
Route de Kénitra - Sidi Bouknadel (Rabat-Salé)
Maroc
Tél. +212 (0)5 37 82 40 00
www.essec.edu