

PARIS
MARSEILLE
LYON
MILAN
GENÈVE
MADRID

LE MONDE
CHANGE
L'ÉDUCATION
AUSSI DOIT
CHANGER

ANNÉE

2024-2025

ÉTABLISSEMENT PRIVÉ
D'ENSEIGNEMENT SUPÉRIEUR
D'EXCELLENCE



ÉDITO

LE MOT DU DIRECTEUR



Albert School est l'école qui forme les leaders de l'économie de demain. Beaucoup d'éléments importants sont présents dans cette phrase.

“Leaders”: car nous sommes une école d'excellence. Un terme à ne pas confondre avec élitisme. Nous avons en effet à cœur de recruter des étudiants qui comprennent vite, qui ont de l'ambition et qui ont envie d'aller loin dans leur vie professionnelle.

“Économie”: car nous sommes avant tout une école de commerce et de management et nous formons des étudiants qui vont devenir experts du monde de l'entreprise.

“Demain”: notre monde est transformé par les technologies de l'information, il faut donc les maîtriser pour faire avancer les entreprises en même temps que le changement.

Avec Albert School, nous donnons aux étudiants l'opportunité d'intégrer une école qui rassemble le meilleur de deux mondes, celui du business et celui de la data, deux secteurs d'activité qui n'ont plus forcément vocation à être séparés et qui avancent l'un à côté de l'autre. Nous sommes une école jeune et bienveillante, dirigée par une équipe de leaders passionnés, déterminés à fournir à nos étudiants une éducation de qualité qui les préparera à réussir dans le monde de demain. Sortir d'Albert School, c'est entrer sur le marché du travail pleinement conscient de l'utilité des données pour les entreprises.

Grégoire GENEST, CEO d'Albert School



SOMMAIRE

LA DATA : À QUOI ÇA SERT ?	5
CHIFFRES ET DÉBOUCHÉS DU SECTEUR DE LA DATA	6
POURQUOI LES MATHÉMATIQUES SONT IMPORTANTES POUR L'ANALYSE DES DONNÉES	7
LE CONSTAT D'ALBERT SCHOOL	8
ALBERT SCHOOL, UNE ÉCOLE SOUTENUE PAR DES INVESTISSEURS DE RENOM	9
ALBERT SCHOOL, ALLIÉE À UNE ÉCOLE HISTORIQUE	10
LA PÉDAGOGIE	11
AU CŒUR DES BUSINESS DEEP DIVES	11
LE RETOUR DE NOS ENTREPRISES PARTENAIRES	12
DES OPPORTUNITÉS POUR NOS ÉTUDIANTS	13
APPROCHE INNOVANTE ET ÉVÈNEMENTS D'ALBERT SCHOOL	15
FEMMES ET ENVIRONNEMENT DATA	17
UNE ÉCOLE TOURNÉE VERS L'ENTREPRENEURIAT	19
NOS PROGRAMMES POST-BAC & EMPLOI DU TEMPS INDICATIF	20
GRANDE ÉCOLE - DIPLÔME CONJOINT	21
SCHÉMA DES ÉTUDES ET PROGRAMMES	21
EXPÉRIENCE À L'INTERNATIONAL: LES LEARNING EXPEDITIONS	26
BACHELOR - DIPLÔME CONJOINT	27
LE MENTORAT, UN ACCOMPAGNEMENT PERSONNALISÉ ET ENRICHISSANT	28
ANNÉE DE CÉSURE BACHELOR	29
INTERNATIONAL BBA - DIPLÔME CONJOINT	30
MSc - DIPLÔME CONJOINT	31
COMMENT TROUVER UNE ALTERNANCE EN MASTER OF SCIENCES ?	36
ALBERTHONS, UNE PROFESSIONNALISATION DE CHAQUE INSTANT	37
DES PROFESSEURS D'EXCELLENCE	38
LES MARRAINES ET PARRAINS D'ALBERT SCHOOL	41
LES CAMPUS	43
VIE ÉTUDIANTE	46
MODALITÉS D'ADMISSION	49
PROCESSUS D'ADMISSION	50
COMMENT FINANCER SES ÉTUDES À ALBERT SCHOOL ?	51
INFORMATIONS UTILES	52
ENQUÊTE DE SATISFACTION: LE RETOUR DE NOS ÉTUDIANTS	53

LA DATA : À QUOI ÇA SERT ?

L'utilisation de la data est encore largement méconnue. En français, on appelle cela de la **"donnée"**. Ce n'est rien d'autre que de l'information qui peut aujourd'hui servir : à analyser des phénomènes ou bien servir aux entreprises à des fins commerciales et qui va les mener à **mieux comprendre leurs consommateurs**.

Grâce à la data, on en apprend plus sur les habitudes de consommation ou de vie de la population. Cela permet aux entreprises de **développer des produits et des services qui sont en corrélation directe avec leurs besoins**.

L'avantage de la data, c'est qu'on la retrouve aujourd'hui partout, et ce sera encore plus vrai dans le futur. **Santé, finance, luxe, sport, télécommunication et bien d'autres domaines**, tous les milieux peuvent utiliser la data pour booster leurs ventes ou améliorer leurs produits.

Plusieurs utilisations peuvent être faites de la donnée. On peut la **collecter**, on peut **l'analyser**, on peut la **traiter** et la **manipuler** pour réussir à **la faire parler !**

Le but d'Albert School, c'est de former des étudiants qui, à la fin de leurs études seront des experts business et data : une **double compétence très recherchée** en entreprise car tout leur enjeu est de savoir les exploiter de manière pertinente pour de meilleures prises de décision.



QUELQUES CHIFFRES D'UN SECTEUR QUI NE CONNAIT PAS LA CRISE LA DATA C'EST :

45k

Salaire moyen annuel d'un Data Analyst
ou Data Scientist en sortie d'études

100k

Salaire moyen annuel d'un Data Analyst
ou Data Scientist expérimenté

2.5

quintillions octets de données produites
chaque jour, soit la taille de 4 tours Eiffel
construites en disques bluerays

90%

des données actuelles ont été créées dans
le deux dernières années

10,1%

de croissance par rapport à 2020

12,8%

de croissance prévue d'ici 2025*

91%

des marketeurs considèrent avoir accès
à la donnée facilement**

215

 milliard

de dépenses mondiales en 2021 dont
la moitié générées par les Etats Unis
et seulement 2 milliards par la France :
ce qui laisse entrevoir de belles
perspectives d'évolution !

*Selon l'IDC, International Data corporation
**Selon une étude de Chief Marketing Officer
Council et de GfK



MÉTIERS POSSIBLES À LA SORTIE D'ALBERT SCHOOL

- ◆ Data Analyst
- ◆ Data Scientist
- ◆ Data Strategist
- ◆ Financial Analyst
- ◆ Customer Behavior Analyst
- ◆ Entrepreneur
- ◆ Product Data Analyst
- ◆ Data Engineer
- ◆ Data Architect
- ◆ Analytics Manager
- ◆ Corporate strategist
- ◆ Trader
- ◆ Marketing Manager
- ◆ Product Owner

POURQUOI LES MATHÉMATIQUES SONT IMPORTANTES POUR L'ANALYSE DES DONNÉES

Vous l'avez peut-être compris... faire des maths, c'est important chez nous ! Mais pourquoi faire des maths dans une école de commerce comme la nôtre ? C'est tout simplement pour apprendre à faire parler les données. L'utilisation intelligente et pertinente d'algorithmes nécessite de comprendre les concepts et calculs mathématiques qui se cachent derrière. C'est même indispensable à la pratique des professionnels de la data.

Au programme de Maths d'Albert School : **analyse, algèbre, théorie des graphes, probabilités et statistiques** ! Ce programme est directement lié au cours de traitement de données (en python) enseignés en première année, et les fondamentaux du machine learning plus tard.

Bien sûr, on ne fait pas que de la théorie et ces différents apprentissages sont **directement appliqués** dans le cadre des business deep dives et cela donne un vrai sens à tout ce que l'on apprend.

À SAVOIR : Les spécialités nécessaires pour intégrer Albert school en post bac sont :

Maths

Maths
expertes

Maths
complémentaire

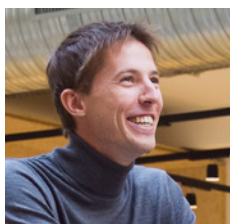
Facultatifs : Les spécialités au bac, hors maths, sont au choix de l'étudiant et toutes valorisées par Albert School, en fonction des centres d'intérêts de chacun.



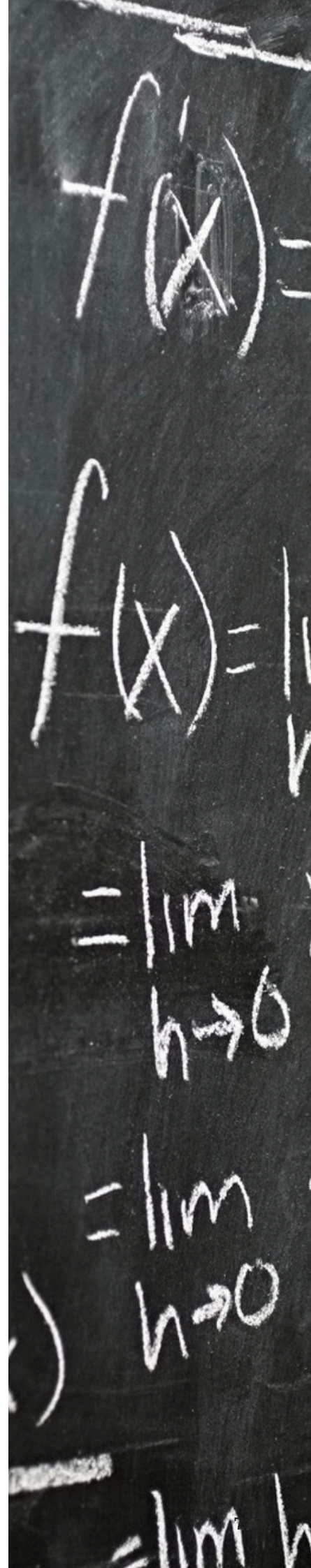
Axel Arno, à gauche, professeur de Mathématiques à Albert School

Hugo Duminil-Copin, à droite, médaille Fields 2022 et parrain de la compétition de Mathématiques d'Albert School : l'Évariste

«Les étudiants sont avides de comprendre comment les mathématiques, via la data, permettent de performer dans le monde professionnel. Nous leur donnons les outils théoriques pour comprendre les analyses de données auxquelles ils seront confrontés dans leur carrière.»



Benjamin APRA, professeur de Mathématiques à Albert School.



LE CONSTAT D'ALBERT SCHOOL

UN MANQUE DE PROFILS SPÉCIALISÉS

DATA DANS LES SECTEURS BUSINESS

Les entreprises manquent cruellement de profils hybrides. Spécialistes à la fois des problématiques commerciales et data, ces profils sont aujourd'hui des perles rares que les entreprises peuvent s'arracher. C'est pour soutenir ce besoin important que nous avons lancé le projet Albert School.

Témoins de l'écart entre la formation initiale que nous avons reçue et les situations que nous avons vécues une fois en entreprise, nous avons souhaité mettre sur pied un programme de rupture inscrit dans les enjeux de notre époque. Toutes les formations sont ainsi conçues en collaboration avec les entreprises au plus proche de leurs attentes.

◆ Les mots des fondateurs

GRÉGOIRE GENEST

«Le monde change, l'éducation aussi doit changer.»

Grégoire GENEST, CEO d'Albert School



MATHIEU SCHIMPL

«La raison d'être d'Albert School est de former des talents productifs et collaboratifs, capables de réfléchir par eux-mêmes et de résoudre des problèmes ouverts stratégiques.»

Mathieu SCHIMPL, COO d'Albert School



ALBERT SCHOOL, UNE ÉCOLE SOUTENUE PAR DES INVESTISSEURS DE RENOM

Pour se développer, l'école a eu la chance d'être bien entourée en étant **soutenue notamment par Xavier Niel (Free), Bernard Arnault (LVMH), Pierre-Edouard Stérin (Smartbox)** mais aussi **8 licornes**.

“

Alors que la french tech connaît une accélération fulgurante, nous avons aujourd'hui un enjeu critique de formation pour accompagner cette dynamique. Nos start-ups ont besoin de professionnels qui parlent le langage de la data; nos licornes en recrutent par centaines; nos plus grandes entreprises les imitent. Le lancement de Albert me remplit d'enthousiasme. C'est un levier formidable pour notre jeunesse et le pays tout entier.”

Xavier NIEL, fondateur de Illiad (Free)

Les entreprises ont en effet cerné un manque de profils possédant cette double compétence data/business. Créer Albert School, c'était donc pour eux, la certitude de voir dans les années à venir sortir des **étudiants au profil hybride** ! Ces entreprises nous garantissent également des partenariats intéressants qui permettent non seulement aux étudiants de peut-être intégrer l'une de ces entreprises en stage et en alternance mais aussi de pouvoir se tisser un solide réseau professionnel.

LVMH

iliad

CMA CGM

Rodolphe Saadé

Xavier Niel

Bernard Arnault

ALLIÉE À UNE ÉCOLE HISTORIQUE

Nous sommes fiers d'annoncer notre partenariat avec Mines Paris PSL, une institution de renom qui forme des ingénieurs de haut niveau depuis 1783.

Cette alliance entre l'École d'Albert et Mines Paris PSL ouvre de nouvelles perspectives à nos étudiants. En unissant nos forces, nous créons des diplômes conjoints, fusionnant le meilleur de la formation commerciale et de la formation d'ingénieur. Ce partenariat reflète notre engagement à offrir une formation complète, ancrée dans les dernières avancées technologiques et la résolution créative de problèmes.

En tant qu'étudiant de l'École Albert, vous bénéficierez d'une formation de classe mondiale qui combine l'expertise de notre école avec celle des Mines Paris PSL. Vous aurez accès à des ressources exceptionnelles, à des opportunités de recherche stimulantes et à un réseau de professionnels de premier plan.

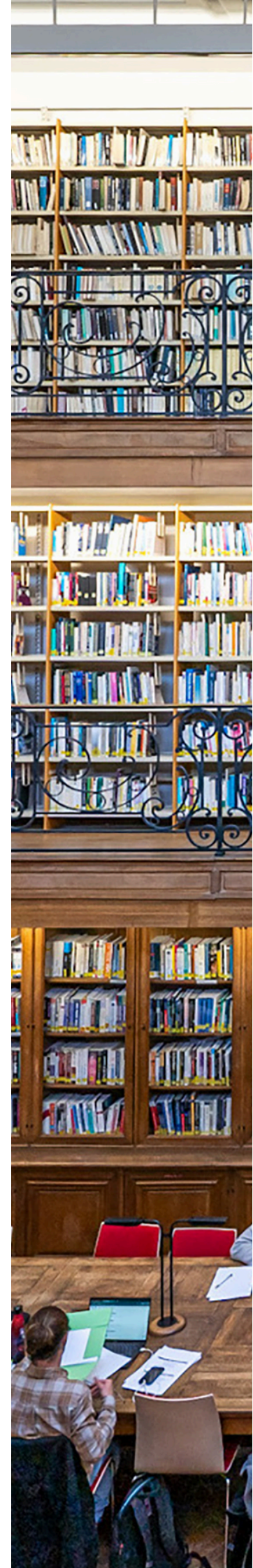
Notre diplôme conjoint avec Mines Paris PSL vous ouvre les portes d'une carrière dynamique et diversifiée, renforcée par des partenariats avec des entreprises de premier plan telles que LVMH, Carrefour et BCG Gamma. À l'École Albert, nous formons les leaders de demain, prêts à relever les défis complexes du monde professionnel avec une vision globale et une expertise approfondie. Bienvenue dans une nouvelle ère d'excellence éducative, où le futur commence ici.

“ Cet accord avec l'Albert School est une opportunité de répondre encore plus au besoin des entreprises et leur souhait de diversifier leurs recrutements.

Vincent LAFLÈCHE,
directeur général
de l'école des Mines

“ C'est un partenariat original et innovant pour accompagner les entreprises dans leurs besoins en compétences numériques.

Jacques ASCHENBROICH,
président du conseil
d'administration des Mines.



LA PÉDAGOGIE

AU CŒUR DES BUSINESS DEEP DIVES

SIGNATURE PÉDAGOGIQUE D'ALBERT SCHOOL

Ces cas pratiques de trois semaines sont de vraies séquences immersives qui poursuivent trois objectifs majeurs :

- ◆ Créer des ponts entre les cours business & data sur la base de cas réels fournis et animés par nos entreprises partenaires
- ◆ Exposer les étudiants au monde de l'entreprise dès le 1er jour, et ainsi initier la réflexion autour du parcours professionnel
- ◆ Travailler ses 'soft skills' lors des interviews des directrices ou directeurs de l'entreprise et des exercices de restitution, mais également en travaillant en équipe sur le cas.

DES SÉQUENCES PENSÉES POUR

- ◆ Différents types d'entreprises (grands groupes vs. start-up vs. administration)
- ◆ Différents business models (B2C, B2B, SaaS, plate-forme, etc.)
- ◆ Différentes problématiques de l'entreprise directement liées à la data (segmentation marketing, business planning, recommandation stratégique et / ou opérationnelle, etc.)
- ◆ Différents profils (du directeur de 20+ années d'expérience aux experts data et métier) !



«Les business deep dives sont la clé de voûte de la pédagogie Albert School. C'est au cours de ces séquences que nous incarnons la promesse Albert School de conjuguer excellence académique et professionnalisation, en ancrant les enseignements dans la réalité du monde de l'entreprise.»



Edouard NEUVILLE,
Directeur Académique
Albert School

LE RETOUR DE NOS ENTREPRISES PARTENAIRES



« Albert School s'inscrit dans cette même philosophie de savoir faire briser ces frontières et ces silos pour avoir une vision complète. Ce qui est important, c'est la curiosité sur la data et ses technologies qui évoluent très rapidement. »

**Nicolas Treanton, Group Data Transformation
Manager chez Carrefour (2023)**



« J'ai été agréablement surpris par le niveau de ces étudiants. Cela change un peu notre perspective de professionnels dans le recrutement et dans la capacité à se poser les bonnes questions. »

Benjamin Saal, Directeur Data chez Carrefour (2022)



« Le groupe qui a gagné c'est celui qui a fait le travail de fond le plus impressionnant. Ils nous ont montré des slides qui sont très proches de celles qu'on regarde nous-mêmes quand on est en train de préparer des opérations de fermeture ou relocalisation de boutiques. Je pense que nous avons été bluffés. »

**Alexis Trichet, VP Strategy,
Data and Consumer insight at Orange (2022)**



EDMOND
DE ROTHSCHILD

« Nous attendons beaucoup de leurs travaux (...) Et surtout, nous voulons nous appuyer sur ces travaux pour pouvoir développer des modèles prédictifs. »

**Raphaël Bellaïche, Head of Product
Management & Front office projects
(Edmond de Rothschild Asset Management) (2023)**



LVMH



**MINISTÈRE
DES ARMÉES**

*Liberté
Égalité
Fraternité*



DES OPPORTUNITÉS POUR NOS ÉTUDIANTS



Quelques stages obtenus par nos étudiants

Evaluna BARTH
Bachelor 2^e année

CAREL

Alexandro BIZEUL
Bachelor 2^e année



EDMOND
DE ROTHSCHILD

Ravo RALITERASSON
Bachelor 1^{re} année



MINISTÈRE
DES ARMÉES

Liberté
Égalité
Fraternité

Anna BORDACHAR
Bachelor 2^e année



EDMOND
DE ROTHSCHILD

Elisa CHEN
Bachelor 2^e année

amazon

Benjamin RASSON
Bachelor 2^e année

amazon

Ithier D'ARAMON
Bachelor 2^e année

PARTECH

Richard BROUQUIET
Bachelor 2^e année



Cristian LARRAIN
Bachelor 2^e année

ENGIE

Lou BRUNET
Bachelor 2^e année



Léonard SCHWOB
Bachelor 2^e année



BNP PARIBAS

Théo DESQUATREVAUX
Bachelor 2^e année

Allianz

Quelques alternances obtenues par nos étudiants

Sarvesh MEENOWA
Master 2^e année



ANA DRAGUTAN-LUTA
Master 2^e année

MoëtHennessy
LVMH

**Chiara BARONE
MAC DONALD**
Master 1^{re} année

AIRFRANCE

**Stanislas COLLINEAU
DE MEEZEMAKER**
Master 1^{re} année

THALES

Yunan WANG
Master 1^{re} année



Steven ROMAN
Master 1^{re} année

caceis
INVESTOR SERVICES

Ayoub BOUZALMAD
Master 2^e année



EURONEXT

Joseph DEJEAN
Master 1^{re} année



DES ÉTUDIANTS COACHÉS TOUT AU LONG DE LA SÉQUENCE

Chaque année à Albert School est jalonnée par **8 business deep dives**.

Les entreprises ne se contentent pas de donner la problématique aux étudiants, ils les suivent également lors de **séances de coaching** pendant les trois semaines où les étudiants réfléchissent avec l'entreprise et peuvent poser leurs questions pour affiner la recommandation sur laquelle ils planchent.

À la fin du Business Deep Dive, les **étudiants pitchent leur projet devant l'entreprise**. Une équipe lauréate est désignée et remporte un moment privilégié avec les équipes dans les locaux de l'entreprise partenaire.

LE BUSINESS DEEP DIVE AVEC LOUIS VUITTON (LVMH)

Lors de sa venue à l'école, Louis Vuitton a posé une question toute simple à la classe: "Nous vous mettons à disposition les données de vente de la maroquinerie Vuitton sur 3 ans dans le monde entier ; analysez, exploitez, triturez, visualisez, croisez ces data pour **nous proposer la collection à mettre en place pour l'été 2023.**"

ILS SE SONT ENGAGÉS CETTE ANNÉE !

LVMH



«Je suis convaincue que vous serez les dirigeants des entreprises de demain car vous saurez changer le modèle économique.»



Elodie PERTHUISOT
Directrice Executive
E-Commerce
Carrefour



ENEZ DÉCOUVRIR L'APPROCHE INNOVANTE ET LES ÉVÈNEMENTS ALBERT SCHOOL

DÉCOUVREZ SI ALBERT SCHOOL EST FAIT POUR VOUS !

Albert School propose aux candidates et aux candidats de **faire l'expérience des programmes proposés** pour confirmer qu'ils correspondent à leurs ambitions et à leurs aspirations. Tout au long de l'année, plusieurs occasions sont proposées pour découvrir l'école et les programmes. Sans doute la meilleure façon de choisir ses études supérieures.

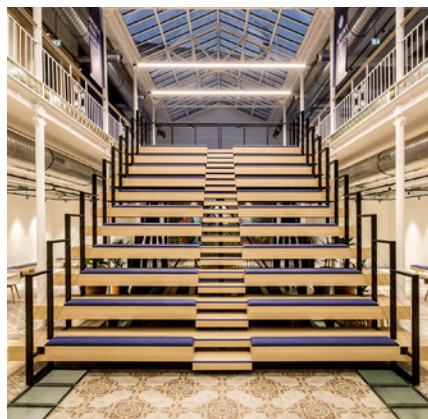
Ces événements sont conçus pour offrir un **aperçu concret de l'école**, des méthodes pédagogiques et de l'engagement de toutes les équipes pour amener les étudiants vers la réussite de leur projet professionnel. Venez découvrir un avant goût des études supérieures avec Albert School !
8 BDD par an d'Octobre à Mai. Une immersion par mois, de Octobre à Juin.

Sur réservation uniquement, nombre de places limité.



JOURNÉES PORTES OUVERTES

Venez visiter le campus, rencontrer les étudiants et les enseignants. Découvrez l'environnement d'apprentissage et posez toutes vos questions sur les programmes académiques.



CLÔTURE DES BUSINESS DEEP DIVE

Assistez à la clôture des Business Deep Dive où les étudiants présentent leurs projets innovants devant les entreprises partenaires. C'est l'occasion idéale pour comprendre comment Albert School intègre la pratique dans ses enseignements.

Venez soutenir les groupes d'étudiants qui se challengent pour remporter le cas data & business donné par l'entreprise invitée.



IMMERSIONS « EXPERIENCE YOUR FUTURE »

Plongez au cœur des formations diplôme conjoint Albert School - Mines Paris sur les campus Albert School lors d'un après-midi de découverte. Décodez des données réelles, imaginez des stratégies commerciales innovantes et expérimentez nos méthodes d'apprentissage interactives.



JOB DATING

Les étudiants d'Albert School - inscrits et/ou admis dans le cadre de leur rentrée en Master - sont conviés à participer tout au long de l'année à des événements de recrutement visant à faciliter leur recherche de stage, d'alternance et leur insertion professionnelle. Les «Job Datings» constituent l'évènement signature de l'école. Ils prennent la forme d'entretiens successifs de 15 minutes entre un candidat et une entreprise partenaire de l'école et se déroulent dans une ambiance conviviale, tout au long de l'année scolaire. Le service Carrières d'Albert School prépare en amont les étudiants à ces entretiens et échange régulièrement avec son réseau de partenaires pour promouvoir les meilleures offres.



FEMMES ET ENVIRONNEMENT DATA À ALBERT SCHOOL

LUMIÈRE SUR LES ÉTUDIANTES DE LA PREMIÈRE PROMOTION

25% des étudiants d'Albert School sont des étudiantes !

Un chiffre encourageant quand on sait que dans le secteur de la tech, seulement 17% des postes étaient occupés par des femmes en 2022 (source Gender Scan 2022). Il est indispensable que plus de jeunes femmes s'orientent vers ce secteur d'activité en croissance et clé de l'économie. En tant qu'école, notre responsabilité est de **favoriser un cadre d'étude inclusif**, dans lequel les femmes ont toutes leur place. La **première promotion** de 1ères années de l'école comptait pas moins de **8 femmes** sur 33 étudiants dans ses rangs ! Il ne tient qu'à nous tous de **casser les codes de genres** et d'ouvrir les professions technologiques à toutes celles qui le souhaitent.



OSEZ ! REJOIGNEZ ALBERT SCHOOL !

RETOUR SUR LA MATINÉE DES REINES

Le 8 mars, à l'occasion de **la journée internationale des droits des femmes**, s'est déroulée la matinée des Reines sur notre campus. La féminisation des métiers de la tech étant un des sujets important porté par Albert School, cette journée était une occasion exceptionnelle que nous n'avons pas manqué, pour inviter cinq femmes d'influence dans le secteur de la tech et de la data. À partir de leur expérience personnelle et professionnelle, l'objectif était de montrer aux filles, dès le lycée, non seulement que leur présence dans ce secteur est une vraie valeur ajoutée et de **sensibiliser aux enjeux de la mixité** dans ces secteurs.

Étaient présentes ce jour : **Maylis STAUB**, administratrice de Numeum et entrepreneuse, **Dipty CHANDER**, Technical Account Manager chez Google Cloud, **Imane BELLO**, avocate au barreau de Paris spécialisée dans le numérique et professeur à Albert School, **Johanna PONS**, directrice communication chez Social Builder et **Evaluna BARTH**, étudiante dans la première promotion de l'école !



LES MARRAINES DES MASTERS OF SCIENCES

À la tête de trois des Masters of Sciences, nous avons la chance de compter des marraines occupant des postes d'influence dans le secteur de la data ! Une chance pour nos étudiants qui pourront bénéficier de leurs conseils, d'un réseau solide d'experts data et d'opportunités supplémentaires dans le secteur.

Ariane DE ROTHSCHILD, marraine du Msc Data for Finance. Présidente du conseil d'administration du groupe Edmond de Rothschild depuis 2019, Ariane de Rothschild est une femme d'affaires et banquière. Edmond de Rothschild est une maison d'investissement de convictions fondée sur la certitude que la richesse doit se mettre au service de la construction de l'avenir.

Yseulys COSTES, marraine du Msc Data for Marketing. Co-fondatrice et présidente du groupe Numberly, enseignante chercheuse, créatrice de l'IAB et présente aux débuts du marketing digital. L'entreprise Numberly aide les clients à être plus pertinents avec leurs consommateurs pour les acquérir ou les fidéliser.

"Le master of Sciences d'Albert School est pertinent car il apporte à la fois un cadre de compréhension conceptuel et la capacité à exécuter, à faire, à opérer à partir de ces concepts!"

Anne-Sophie GERVAIS, marraine du Msc Data for Sustainability. Partner Raise & Co-head of Raise Sherpas, une fondation au service des entrepreneurs qui a pour vocation d'accélérer gratuitement la création des startups. Le groupe Raise est un fond d'investissement ayant pour vocation de réconcilier les secteurs de la finance et de la finance publique.

"Le monde est en transition et les entreprises ont un rôle à jouer pour aller vers une transition responsable : il faut accélérer et aller très vite pour inverser la tendance. Vous avez les clés pour devenir acteurs de ce changement avec ce master".



UNE ÉCOLE TOURNÉE VERS L'ENTREPRENEURIAT

LA DIMENSION ENTREPRENEURIALE DE NOS PROGRAMMES

À Albert School, nous avons à cœur de donner toutes les chances aux étudiants de pouvoir concrétiser leurs projets. Beaucoup d'étudiants de la génération Z rêvent de **monter leur entreprise**.

Les **formations proposées par l'école revêtent toutes une dimension entrepreneuriale** et le but est de pouvoir leur fournir toutes les connaissances et compétences essentielles si tel est leur projet en étudiant le management d'équipe, l'économie d'entreprise, le fonctionnement des fonds d'investissement et en tissant un réseau qui leur permettra de **se lancer !**

Dès le deuxième semestre de la première année, les étudiants peuvent suivre un **cursus entrepreneurial** en choisissant l'**option "entrepreneuriat"** qui leur permettra deux heures par semaine de comprendre toutes les étapes de la construction d'un projet et, possiblement, de mettre le leur sur pied. Ils bénéficieront des conseils de startups et de patrons d'entreprise.

Le premier projet de l'année pendant la semaine d'intégration était d'ailleurs un défi où les étudiants devaient **proposer un projet de start-up, coachés** par le cabinet BCG Gamma (Boston Consulting Group).

DE NOMBREUSES MASTERCLASS AXÉES SUR L'ENTREPRENEURIAT

Loin d'être uniquement un lieu d'enseignement, le grand amphi du bâtiment d'Albert School se transforme régulièrement en **salle de conférence** en accueillant des **masterclass** !

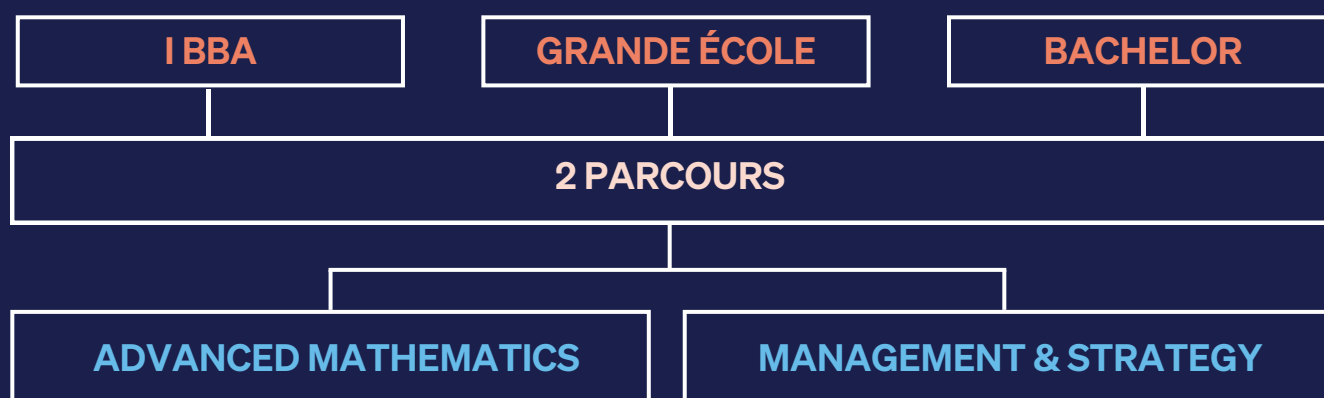
Sur thème de l'entrepreneuriat et de la data, étudiants, intervenants, professeurs et invités extérieurs peuvent s'y inscrire directement sur notre site afin d'y participer et écouter les bons conseils de **« serial » entrepreneurs** !

Parmi les invités et start-up incroyables déjà venues parler devant le public du grand amphi : **Antoine KHAITRINE**, fondateur de Lictier qui a fondé la cellule Data de l'**Elysée**, **Mickael FINEL**, co-fondateur de WOLD qui accompagne notamment **Lacoste** dans sa transition vers le Web 3, **Gonzague HACHER**, coach entrepreneuriat à la **Station F** et bien d'autres...





NOS PROGRAMMES POST- BAC



EMPLOI DU TEMPS INDICATIF EN PGE, BACHELOR OU IBBA

Environ 30h de cours par semaine

	LUNDI	MARDI	MERCREDI	JEUDI	VENREDI
8H-9H		FINANCE	DATA		
9H-10H	MATHS	FINANCE	DATA		MARKETING
10H-11H	MATHS	HUMANITÉS	DATA		MARKETING
11H-12H	ÉCONOMIE	HUMANITÉS	MATHS		BUSINESS DEEP DIVE
12H-13H	ÉCONOMIE		MATHS		BUSINESS DEEP DIVE
13H-14H					
14H-15H	MENTORAT	MATHS	ANGLAIS DISTANCIEL	MATHS	
15H-16H		MATHS	MENTORAT	MATHS	
16H-17H				DATA	
17H-18H		STRATÉGIE		DATA	
18H-19H		STRATÉGIE		DATA	

GRANDE ÉCOLE - DIPLÔME CONJOINT

PROGRAMME EN 5 ANS SCHÉMA DES ÉTUDES



Admission Post-Bac

1e SEMESTRE
Tronc commun

2e SEMESTRE
Tronc commun + 6 semaines de stage +
2h d'entrepreneuriat optionnelles

1re ANNÉE DU BACHELOR

Bac + 1

Tronc commun + parcours entrepreneuriat optionnel + learning expedition

2e ANNÉE DU BACHELOR

Bac + 2

1ER SEMESTRE
Stage obligatoire
en France ou à l'étranger

2e SEMESTRE
Tronc commun ou
parcours entrepreneuriat

3e ANNÉE DU BACHELOR

Bac + 3 Tronc commun

MSC DATA FOR
BUSINESS

MSC DATA FOR
MARKETING

MSC DATA FOR
FINANCE

MSC DATA FOR
SUSTAINABILITY

ALTERNANCE

Bac + 4 Tronc commun

MSC DATA FOR
BUSINESS

MSC DATA FOR
MARKETING

MSC DATA FOR
FINANCE

MSC DATA FOR
SUSTAINABILITY

ALTERNANCE

Bac + 5 Titre RNCP NIVEAU 7

MARCHÉ DU TRAVAIL

PROGRAMME GRANDE ÉCOLE

UN PROGRAMME COMPLET

Albert School délivre une **formation d'excellence** et s'adresse à des élèves ayant une appétence pour les mathématiques et désireux de s'orienter vers le monde de l'entreprise. Le programme grande école se déroule sur 5 ans et a vocation de délivrer un diplôme conjoint Albert School - Mines Paris de **Bac+5, titre RNCP de niveau 7** "Chef de projets en Intelligence artificielle" reconnu par l'Etat. Le diplôme conjoint bachelor Albert School - Mines Paris peut être obtenu à l'issue de la troisième année, si l'étudiant ne continue pas le parcours grande école.

Les trois premières années sont conçues comme un tronc commun comprenant une spécialisation en 3e année. Elles permettent d'**acquérir une double compétence** axée sur les fondamentaux du Business et de la Data pour former des managers capables d'analyser, d'exploiter et de valoriser la data au service de la performance et de la réussite des entreprises.

Une **option entrepreneuriat** peut être suivie dès le deuxième semestre de la première année pour apprendre les bases de la construction d'une start-up.

Un **stage de 6 mois** en 3e année vient sceller la première partie du cursus.

Pour les 4e et 5e année, l'étudiant se spécialise en choisissant l'un des diplômes conjoints **Masters of sciences** Albert School - Mines Paris pour approfondir ses connaissances : en finance (focus finance d'entreprise), en marketing, en développement durable ou en business au sens large. L'aventure entrepreneuriale peut démarrer peu importe le parcours qui a été suivi.

FORMER LES LEADERS DE L'ÉCONOMIE DE DEMAIN

Les **compétences hybrides** Business et Data ainsi que Management et Strategy auxquelles forme le programme grande école post-bac répondent à une **forte demande des entreprises**. Elles favorisent une évolution de carrière rapide en préparant à la fois aux métiers ultra spécialisés de la data comme data analysts, data scientists, data strategists..., mais également à des experts en marketing, en finance, en supply chain/ logistique qui "pensent scientifiquement" avec les outils et une approche centrés sur la data.

Rejoindre le Programme Grande École, c'est retrouver le meilleur de la grande école de commerce et de la grande école d'ingénieur dans une formation généraliste dont les débouchés sont nombreux.

La double compétence business & data offre un panel large d'opportunités, également représenté par la diversité des entreprises partenaires Albert School.

PRÉREQUIS :

- ◆ Aimer les maths et avoir, de préférence, fait des maths jusqu'à la terminale.
- ◆ Avoir le bac.
- ◆ S'intéresser au milieu tech et data.
- ◆ Le petit + : Avoir le goût de l'entrepreneuriat.

DIPLÔME CONJOINT MSc BUSINESS ET DATA

ALBERT SCHOOL X MINES PARIS-PSL



ALBERT SCHOOL



MINES PARIS

PSL

Titre RNCP Niveau 7 reconnu par l'Etat

« Chef de projet en intelligence artificielle »
Codes NSF 326t et 326p, enregistré au RNCP le 26/01/2022,
délivré par Ascencia. RNCP36129 - Chef de projet
en intelligence artificielle (francecompetences.fr).



FRANCE
compétences
CERTIFICATION
enregistrée au RNCP

HORS PARCOURSUP !

MODALITÉS D'ÉVALUATION :
Examens, dissertations, cas pratiques

1ère ANNÉE

MANIPULER LA DATA ET APPRÉHENDER LES GRANDS ENJEUX DE L'ENTREPRISE

La première année est organisée sous forme de cours théoriques et pratiques organisés en **quatre blocs distincts** qui permettent aux étudiants de maîtriser les deux volets de la formation : data et business.

L'année est également rythmée par **8 business Deep Dives** de trois semaines chacun afin que les étudiants appliquent leurs connaissances et compétences en conditions réelles. Nous pensons qu'une formation d'excellence n'est pas forcément constituée de théorie mais qu'elle doit aussi y intégrer de la pratique.

De manière facultative, les étudiants peuvent choisir de suivre un **curseur entrepreneurial** en ajoutant dès le deuxième semestre 2H hebdomadaires à leur emploi du temps. Ils apprendront comment construire un projet de start-up pour devenir des entrepreneurs.

Un stage obligatoire est à réaliser à la fin de l'année.

DATA 168H	MATHÉMATIQUES 216H	BUSINESS 192H	HUMANITÉS 96H
Intro au python Data sciences exploratoires Analytics Data Visualisation Théorie des graphes	Fondamentaux Algèbre Analyse Probabilités et statistiques	Théorie du consommateur Analyse financière Finance d'entreprise Fondamentaux du marketing Intro branding Stratégies d'entreprise	Géopolitique Ethique du numérique Fondamentaux du droit Anglais Intro aux crypto-actifs Philosophie

FACULTATIF AU DEUXIÈME SEMESTRE : PARCOURS ENTREPRENEURIAT (2H PAR SEMAINE)



«Un élève de terminale qui cherche son orientation, je lui dirais de regarder le sujet technologique. Il y a de vraies opportunités et on a besoin en France de talents techniques. De gens qui font de plus en plus de mathématiques. Ce qui nous plaît dans le curseur d'Albert School c'est la mise en relation de deux dimensions ! »



Franck LE MOAL,
Chief Information,
Officer LVMH

2e ANNÉE

MACHINE LEARNING ET APPLICATION AU MONDE DES AFFAIRES

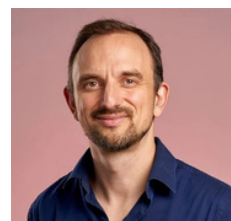
Sur la même base que la première année du parcours grande école, la deuxième année trouve son équilibre dans une répartition des cours en **quatre blocs fondamentaux**. L'année est également rythmée par **8 business Deep Dives** de trois semaines chacun afin que les étudiants appliquent leurs connaissances et compétences en conditions réelles. Une formation d'excellence n'étant pas exclusivement constituée par de la théorie, nous pensons qu'elle doit également comporter de la pratique.

De manière facultative, les étudiants peuvent choisir de suivre un **cursus entrepreneurial** en ajoutant dès le deuxième semestre 2H hebdomadaires à leur emploi du temps. Ils apprendront comment construire un projet de start-up pour devenir des entrepreneurs.

DATA 168H	MATHÉMATIQUES 192H	BUSINESS 216H	HUMANITÉS 72H
Calcul scientifique SQL & databases Modèles linéaires Machine learning supervisé & non-supervisé Machine learning project	Calcul matriciel Analyse Probabilités et statistiques Décomposition matricielle	Fiscalité Stratégies de croissance Intro finance de marché Organisation industrielle Monnaie, devises et taux Marketing digital	Géopolitique Enjeux environnementaux Droit de l'IA & RGPD Anglais Soft-skills & prises de parole Vente / business développement
FACULTATIF : PARCOURS ENTREPRENEURIAT (2H PAR SEMAINE)			



«Travailler avec Albert School, c'est idéal parce qu'il y a ce mix entre la partie business et la partie data. Et c'est exactement ce qu'on va rechercher sur les profils qu'on recrute aujourd'hui. On a besoin de gens qui comprennent et connaissent les deux éléments : à la fois technologique et la partie business.»



Pierre-Yves CALLOC'H,
Chief Data Officer,
Pernod Ricard

3e ANNÉE SPÉCIALISATION ET IMMERSION EN ENTREPRISE

La troisième année est différente des deux premières en ce qu'elle intègre un **stage obligatoire de 6 mois**, en entreprise. Il est possible de le réaliser en France ou à l'étranger. Ce stage se réalise au premier semestre de l'année. Après avoir passé deux ans à travailler sur les business deep dives délivrés par les entreprises sur le campus, les étudiants intègrent pour de vrai leur locaux pour se **professionnaliser et se spécialiser**.

PREMIER SEMESTRE

STAGE OBLIGATOIRE EN FRANCE OU À L'ÉTRANGER

ALBERT SCHOOL GARANTIT DES STAGES AUPRÈS DE NOS ENTREPRISES PARTENAIRES TELLES QUE :

LVMH, CMA CGM, EDMOND DE ROTHSCHILD, JOW, PERNOD RICARD, CARREFOUR, CAJOO, SPENDESK, LUKO, CAPGEMINI, BERNARDAUD, IBM, BLACKROCK, NABLA, YNSECT, SUNDAY, STOIK, GOOGLE, EMERIA, ILIAD, VOODOO, PAYFIT, BIG MAMMA, KARD, ALAN, WEMAINTAIN, BCG GAMMA, FACEBOOK

DEUXIÈME SEMESTRE

TRONC COMMUN OU PARCOURS ENTREPRENEURIAT (2H
SUPPLÉMENTAIRES PAR SEMAINE)

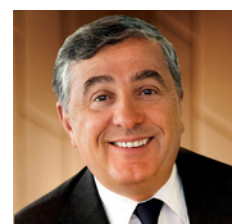
DATA & MACHINE LEARNING	APPLIED MATHEMATICS	BUSINESS POWERED BY TECH	HUMANITIES & SOFT SKILLS
Scraping & Feature engineering Big data & Business intelligence Advanced machine learning Data mining & Visualisation Neural networks Generative AI	Stochastic calculus Intro to optimization Time Series	Digital business models Sustainable business strategy Data for financial reporting Marketing automation CRM fundamentals Intro to growth hacking	Digital communication Responsable AI Frescoes Geopolitics Certifications (Toiec, Google Analytics, Power BI)

ZOOM SUR LES OPTIONS

La troisième année est aussi le moment de commencer à se spécialiser pour anticiper son admission en master l'année suivante ! Plusieurs options sont proposées, en corrélation avec celles proposées en 4e et 5e années.



«Ceux qui auront la double compétence pour simplifier à la fois business et data seront les vainqueurs de demain ! Avoir aujourd'hui des spécialistes de la donnée, quel que soit le secteur économique est à mon avis essentiel pour un pays, pour un système éducatif.»



Jean-François CIRELLI,
Président de BlackRock



EXPÉRIENCE À L'INTERNATIONAL

LES LEARNING EXPEDITIONS

QU'EST CE QU'UNE LEARNING EXPEDITION

Une learning expedition est une méthodologie d'accompagnement du changement qui s'effectue lors d'un voyage d'étude.

Dès la 2e année de Bachelor, les étudiants sont vivement encouragés à prendre part à une learning expedition proposée par Albert School dans une université partenaire anglophone. L'anglais est au monde des affaires ce que la data est au business : indispensable. Maîtriser autant l'écrit que l'oral est un prérequis à la quasi-totalité des emplois aujourd'hui.

AVEC LES LEARNING EXPEDITIONS ALBERT SCHOOL :



Pratiquez intensivement l'anglais



Elargissez vos horizons avec des étudiants de toutes nationalités



Commencez à développer un réseau international

LES UNIVERSITÉS

HEC MONTRÉAL

À **HEC MONTRÉAL**, venez découvrir un campus à l'anglo-saxonne pendant 6 à 8 semaines. Boostez votre CV avec une expérience dans une institution connue dans le monde entier.



En immersion au cœur de la Silicon Valley et son ADN entrepreneurial unique, vivez l'effervescence d'un campus américain avec des étudiants du monde entier et des cours dispensés par les meilleurs de leur domaine. Le tout au plus près des géants mondiaux.



À **BERKELEY**, laissez-vous inspirer par l'esprit d'innovation au cœur de la Californie. Intégrez pendant 6 à 8 semaines une institution de renommée mondiale. Étudiez avec des professeurs emblématiques et échangez avec des étudiants venus du monde entier.



À **GRIFFITH COLLEGE**, découvrez l'une des plus prestigieuses institutions Irlandaises. Échangez pendant 6 semaines avec les géants de la tech qui ont leur siège à Dublin comme Apple, Airbnb, Facebook, Google, ...



« L'expérience internationale, hautement valorisée par les entreprises, renforce l'adaptabilité des étudiants et enrichit leur compréhension interculturelle. »



Benjamin APRA, professeur de Mathématiques à Albert School.



ANNÉE DE CÉSURE BACHELOR

DOUBLES DIPLÔMES & ÉCHANGES ACADÉMIQUES

En suivant le parcours international d'Albert School au cours de votre 3e année d'études, vous avez l'opportunité d'effectuer dans une université partenaire au choix :

- Deux semestres dans une université partenaire
- Un semestre dans une université partenaire et 6 mois de stage

La tech et la data confèrent intrinsèquement à toute entreprise une dimension internationale. S'ouvrir à d'autres cultures, pratiquer l'anglais, s'immerger dans des entreprises étrangères, tisser un réseau international, gagner en autonomie sont autant d'atouts pour se différencier encore davantage auprès de votre futur employeur.

NOS UNIVERSITÉS PARTENAIRES :



BACHELOR - DIPLÔME CONJOINT

PROGRAMME EN 3 ANS



LE DIPLÔME CONJOINT BACHELOR BUSINESS ET DATA

Le programme couvre les **trois premières années** du programme **Grande École**, offrant une formation complète et de qualité.

Ce programme s'adresse aux étudiants qui souhaitent effectuer trois années d'études avant de rejoindre le **marché du travail**. Il convient également aux étudiants qui ne sont pas encore certains de poursuivre leurs études après le Bachelor. Dans ce cas, ils auront la possibilité de s'inscrire si ils le souhaitent en diplôme conjoint Master of sciences Albert School - Mines Paris ou dans une autre école après avoir obtenu leur Bachelor.

Le diplôme conjoint bachelor business et data est proposé en deux parcours.

LE PARCOURS ADVANCED MATHEMATICS

Le parcours **Advanced mathematics** de Albert School - Mines Paris propose un programme complet post-bac sur 3 ans. Il permet d'acquérir une double compétence axée sur les fondamentaux du Business et de la Data pour former des managers capables d'analyser, d'exploiter et de valoriser la data au service de la performance et de la réussite des entreprises. Il s'adresse à des élèves ayant une appétence pour les mathématiques et désireux de s'orienter vers le monde de l'entreprise.

LE PARCOURS MANAGEMENT & STRATEGY

Le parcours **Management & strategy** Albert School - Mines Paris permet aux étudiants de développer leurs **compétences managériales** et **stratégiques** et de viser l'excellence dans le monde de l'entreprise. Notre approche axée sur la pratique signifie que les étudiants travaillent sur des projets réels, collaborent avec des entreprises et effectuent des stages pertinents.

DIPLÔME CONJOINT BACHELOR BUSINESS ET DATA ALBERT SCHOOL X MINES PARIS-PSL



Titre RNCP Niveau 6 reconnu par l'Etat

« Chargé de Gestion et Management »

codes NSF 310 et 310p, enregistré au RNCP le 26/06/2020,
délivré par Formatives. RNCP34734 - Chargé de gestion
et management (francecompetences.fr).



INTERNATIONAL BBA - DIPLÔME CONJOINT BUSINESS & DATA

3 ANS, 3 CAMPUS

PROGRAMME FULL ENGLISH



ALBERTSCHOOL



PSL



PARIS, MILAN, GENÈVE, MADRID : COMMENCEZ LE PROGRAMME DANS LE PAYS QUE VOUS VOULEZ !



Durant cette 1^{ère} année, vous apprendrez les fondamentaux de la Finance, du Marketing, de l'Économie de la Supply Chain mais serez aussi formé(e) au code (Python, SQL), à la Data Science et la Data Visualisation.

L'accent sera également mis sur les mathématiques, afin que les élèves puissent apprendre à utiliser l'algèbre et les statistiques pour prendre des décisions business "data-driven". Comme sur tous les campus d'Albert School, les enseignants sont en grande majorité issus du monde professionnel, mais enseignent également parfois dans des Écoles telles qu'HEC Paris ou Polytechnique.

À SAVOIR : Les élèves des campus de Lyon et de Marseille ont également la possibilité de rejoindre l'International BBA, et passer leur 1^{ère} année à Lyon et à Marseille selon leur souhait (et selon le nombre de places disponibles).

POURSUIVEZ EN 2ÈME ANNÉE SUR UN AUTRE CAMPUS !

Les élèves seront invités à approfondir leurs compétences en Data, IA et en Management. Ils apprendront à construire des modèles d'algorithmes complexes et à les utiliser pour trouver des réponses à des enjeux Business.

En même temps, ils continueront à développer leurs "soft skills" afin de construire une expertise complète, qui leur donnera le bagage nécessaire afin d'évoluer tant dans une grande entreprise que dans environnement entrepreneurial.



TERMINEZ LE CURSUS DANS UNE TROISIÈME CAPITALE EUROPÉENNE !

Lors de la 3^{ème} année, les élèves seront amenés à effectuer un stage en entreprise, afin de s'immerger un peu plus dans le monde professionnel. Ce stage pourra s'effectuer, si l'étudiant le souhaite, au sein du réseau d'entreprises partenaires d'Albert School (LVMH, Google, Pernod Ricard, Carrefour, Big Mamma...), à des postes tels que : Data Analyst, Bras droit du CEO, Consultant en Stratégie... Il pourra s'effectuer en France ou à l'étranger.

Durant le dernier semestre, qui s'effectuera sur un troisième campus, les élèves approfondiront d'autant plus leur maîtrise de l'IA et de la Data à des fins Business en explorant le Deep learning et les principaux outils de Big Data. Ils auront également l'opportunité de prendre des cours de Business & Management davantage spécialisés, tels que : Ingénierie financière, Image de marque & communication, Gouvernance d'entreprise, etc.

LE MENTORAT

UN ACCOMPAGNEMENT PERSONNALISÉ ET ENRICHISSANT

À Albert School, nous croyons en l'importance d'un apprentissage continu et personnalisé. C'est pourquoi nous avons mis en place un programme de mentorat pour nos étudiants, avec deux sessions par semaine ciblées sur leurs besoins spécifiques sur les matières scientifiques et business.

DEUX TYPES DE SESSIONS DE MENTORAT

1. SCIENCES (MATHÉMATIQUES OU DATA)

Format : Groupes de 4 étudiants face à un mentor.

Méthode : Exercices au tableau ou sessions de live coding.

Programme : Les séances couvrent les sujets abordés lors des deux semaines précédentes, permettant une révision régulière et approfondie des notions.

Bénéfice : Confrontation directe à des exercices concrets, permettant une compréhension approfondie et rapide des concepts scientifiques actuels.

2. BUSINESS (ÉCONOMIE, FINANCE, MARKETING OU STRATÉGIE)

Format : Présentations individuelles de cas, exercices ou sujets de réflexion.

Méthode : L'étudiant présente seul face à son mentor.

Programme : Chaque session se base sur les thèmes étudiés dans les deux semaines précédentes, garantissant une continuité et une application pratique des connaissances récentes.

Bénéfice : Préparation intensive à des situations réelles du monde des affaires, avec un retour immédiat pour améliorer les compétences analytiques et stratégiques.

LES BÉNÉFICES DU MENTORAT

Excellence Académique : Les séances de mentorat sont conçues pour tirer les étudiants vers le haut en les confrontant régulièrement à leurs erreurs et en les aidant à progresser de manière continue, évitant ainsi une préparation de dernière minute pour les partiels.

Apprentissage Continu : Les étudiants bénéficient de séances individualisées où ils peuvent poser leurs questions et recevoir des réponses détaillées, facilitant une progression rapide et efficace.

Diversité de Perspectives : Nos mentors, qui sont soit des professeurs, des professionnels en activité, ou des étudiants de master et doctorants de grandes écoles, offrent des points de vue variés et des exemples concrets issus de leur propre expérience.



Étudiant d'Albert School



« C'était passionnant d'avoir affaire à des mentors encore en étude ou dans le monde du travail, qui témoignent de leur expérience. »

MSc - DIPLÔME CONJOINT



LES MSc SPÉCIALISÉS PROGRAMMES FULL ENGLISH



Accessibles après trois années d'études dans le supérieur, qu'elles aient été réalisées à Albert School ou au sein d'un autre établissement, les Masters of Sciences s'adressent aux étudiants désireux de **comprendre les enjeux, concepts et techniques liés à l'analyse et la manipulation de la donnée.**

Parmi les spécialités proposées : Finance, Marketing, Business et Sustainability. Le programme de chaque master est organisé selon deux blocs de cours principaux : 50% Data et 50% Business, afin de pouvoir donner la double compétence tant recherchée par les entreprises. Un **tronc commun data** sera dispensé à l'ensemble des étudiants et une formation aux outils spécifiques à chaque parcours sera également proposée. Ce tronc commun est complété par certains **fondamentaux business**. L'intégralité des cours est **enseignée en anglais**.

Il est possible d'intégrer un master en "full track", c'est-à-dire d'entrer en M1 pour réaliser une formation de deux ans. Mais également d'intégrer sous certaines conditions, un master en "fast track", qui permet de faire la formation en un an.

DES MASTERS OF SCIENCES GRATUITS

Chaque Master of Sciences est réalisable gratuitement grâce à **l'alternance** (sur un rythme 4 jours en entreprise / 1 jour à l'école). L'alternance permet le **double avantage** de n'avoir **aucun frais de scolarité** à régler (car ceux-ci sont réglés par l'entreprise) et de permettre d'être **remunéré**, en plus, par son entreprise ! Aucune raison de ne pas le faire !

À SAVOIR : Nous avons 100% confiance dans le fait que nos étudiants trouveront une alternance. Il existe en effet un très forte tension sur le marché du travail pour les profils spécialisés en data analyse, à l'origine d'un réseau de +100 entreprises partenaires mobilisé autour d'Albert School et qui continuent chaque jour de croître

DIPLÔME CONJOINT MSc BUSINESS ET DATA ALBERT SCHOOL X MINES PARIS-PSL



Titre RNCP Niveau 7 reconnu par l'Etat

« Chef de projet en intelligence artificielle »
Codes NSF 326t et 326p, enregistré au RNCP le 26/01/2022,
délivré par Ascencia. RNCP36129 - Chef de projet
en intelligence artificielle (francecompetences.fr).



PRÉREQUIS :

- ◆ Avoir une appétence et maîtrise des fondamentaux mathématiques de statistiques et probabilités
- ◆ Avoir validé un diplôme de niveau bac+3 minimum (pour entrer en M1)
- ◆ Avoir un bon niveau d'anglais (au moins B2)
- ◆ Secteurs de prédilection : marketing, économie, finance, mathématiques, informatique, ingénierie
- ◆ S'intéresser au milieu tech et data
- ◆ Le petit + : Avoir le goût de l'entrepreneuriat.

HORS MONMASTER !

MSc DATA FOR BUSINESS

PROGRAMME FULL ENGLISH



Coût du Master of Sciences :
Frais de scolarité pris en charge par l'entreprise



Gael GIBERT,
Director, Digital
Advent International,
Parrain du Master

Advent
International

RYTHME DE L'ANNÉE

OCTOBRE - NOVEMBRE

Temps plein à l'école (8 semaines / 240H)
Data 130H / Business 90H / Séminaires 20H

DÉCEMBRE - JUIN

Format alternance 4 jours / 1 jour (soit 29 jours / 170H)
Data 50H / Business 100H / Séminaires 20H

COURS PROPOSÉS (non- exhaustifs)

TRONC COMMUN DATA

Data Mining / Machine learning
Business Intelligence & Data Visualisation
SQL Database
Linear models applied to econometrics
Natural language processing
Cloud Computing
Neural Networks & Deep learning



TRONC COMMUN BUSINESS

Financial Analysis for data literate
Mastering business strategy
Regulations
Marketing Strategist 101



COURS DE SPÉCIALISATION

Valuation techniques for investment
Full Funnel Marketing Strategic vision
Digital Marketing operations
Supply chain & Operations
Shaping Sustainable business models
The science of selling

Pré-requis pour intégrer un full-track (M1)

- ◆ Appétence pour les mathématiques / Connaissance des fondamentaux
- ◆ Le + : avoir des bases en Python et/ou en Business

Pré-requis de connaissances pour intégrer un fast-track (M2) :

- ◆ Maîtrise mathématique
- ◆ Maîtrise programmatique (Python / SQL)
- ◆ Analyse financière
- ◆ Fondamentaux du marketing

MÉTIERS VISÉS

- ◆ Data Scientist / Analyst
- ◆ Analytics Manager
- ◆ Data Architect
- ◆ Entrepreneur
- ◆ Business Analyst
- ◆ Consultant
- ◆ Product Manager

MSc DATA FOR MARKETING PROGRAMME FULL ENGLISH

Coût du Master of Sciences :
Frais de scolarité pris en charge par l'entreprise



Yseulys COSTES,
Fondatrice de Numberly,
Marraine du Master



RYTHME DE L'ANNÉE

OCTOBRE - NOVEMBRE

Temps plein à l'école (8 semaines / 240H)
Data 130H / Business 90H / Séminaires 20H

DÉCEMBRE - JUIN

Format alternance 4 jours / 1 jour (soit 29 jours / 170H)
Data 50H / Business 100H / Séminaires 20H

COURS PROPOSÉS (non- exhaustifs)

TRONC COMMUN DATA

Data Mining / Machine learning
Business Intelligence & Data Visualisation
SQL Database
Linear models applied to econometrics
Natural language processing
Cloud Computing
Neural Networks & Deep learning



TRONC COMMUN BUSINESS

Financial Analysis for data literate
Mastering business strategy
Regulations
Marketing Strategist 101



COURS DE SPÉCIALISATION

Full Funnel Marketing Strategic Vision
Lead generation for growth
Digital Marketing operations
Manager the customer journey
The science of selling

Pré-requis pour intégrer un full-track (M1)

- ◆ Appétence pour les mathématiques / Connaissance des fondamentaux
- ◆ Le + : avoir des bases en Python et/ou en Business

Pré-requis de connaissances pour intégrer un fast-track (M2) :

- ◆ Maîtrise mathématique
- ◆ Maîtrise programmatique (Python / SQL)
- ◆ Analyse financière
- ◆ Fondamentaux du marketing

MÉTIERS VISÉS

- ◆ Data Scientist / Analyst
- ◆ Product Manager
- ◆ Sales Manager
- ◆ Entrepreneur
- ◆ Customer Behavior Analyst
- ◆ Marketing Manager
- ◆ Media Trader

MSc DATA FOR FINANCE

PROGRAMME FULL ENGLISH

Coût du Master of Sciences :
Frais de scolarité pris en charge par l'entreprise



Ariane DE ROTHSCHILD,
CEO du groupe
Edmond de Rothschild,
Marraine du Master

RYTHME DE L'ANNÉE



OCTOBRE - NOVEMBRE

Temps plein à l'école (8 semaines / 240H)
Data 130H / Business 90H / Séminaires 20H

DÉCEMBRE - JUIN

Format alternance 4 jours / 1 jour (soit 29 jours / 170H)
Data 50H / Business 100H / Séminaires 20H

COURS PROPOSÉS (non- exhaustifs)

TRONC COMMUN DATA

Data Mining / Machine learning
Business Intelligence & Data Visualisation
SQL Database
Linear models applied to econometrics
Natural language processing
Cloud Computing
Neural Networks & Deep learning



TRONC COMMUN BUSINESS

Financial Analysis for data literate
Mastering business strategy
Regulations
Marketing Strategist 101



COURS DE SPÉCIALISATION

Valuation techniques for investment
M&A Techniques
Financial markets & algorithmic trading
Finance for business operations
Sustainable Finance
Analytics for business audits
Advanced corporate finance

Pré-requis pour intégrer un full-track (M1)

- ◆ Appétence pour les mathématiques / Connaissance des fondamentaux
- ◆ Le + : avoir des bases en Python et/ou en Business

Pré-requis de connaissances pour intégrer un fast-track (M2) :

- ◆ Maîtrise mathématique
- ◆ Maîtrise programmatique (Python / SQL)
- ◆ Analyse financière
- ◆ Finance d'entreprise

MÉTIERS VISÉS

- ◆ Data Scientist / Analyst
- ◆ Financial Analyst
- ◆ Investment analyst
- ◆ Entrepreneur
- ◆ Analytics Manager
- ◆ Business Intelligence Analyst
- ◆ Product Manager

MSc DATA FOR SUSTAINABILITY

PROGRAMME FULL ENGLISH

Coût du Master of Sciences :
Frais de scolarité pris en charge par l'entreprise



Anne-Sophie GERVAIS,
Partner Raise & co-head
Raise Sherpas,
Marraine du Master



RYTHME DE L'ANNÉE

OCTOBRE - NOVEMBRE

Temps plein à l'école (8 semaines / 240H)
Data 130H / Business 90H / Séminaires 20H

DÉCEMBRE - JUIN

Format alternance 4 jours / 1 jour (soit 29 jours / 170H)
Data 50H / Business 100H / Séminaires 20H

COURS PROPOSÉS (non- exhaustifs)

TRONC COMMUN DATA

Data Mining / Machine learning
Business Intelligence & Data Visualisation
SQL Database
Linear models applied to econometrics
Natural language processing
Cloud Computing
Neural Networks & Deep learning



COURS DE SPÉCIALISATION

Climat change drivers
vs GIEC leverage initiatives

New Business Environments

Sustainable growth driven by data

Extra Financial accounting & reporting
Impact of public policies

Carbon Footprint computation
for business decisions

Biodiversity footprint computation
for business decisions

TRONC COMMUN BUSINESS

Financial Analysis for data literate
Mastering business strategy
Regulations
Marketing Strategist 101



Pré-requis pour intégrer un full-track (M1)

- ◆ Appétence pour les mathématiques / Connaissance des fondamentaux
- ◆ Le + : avoir des bases en Python et/ou en Business

Pré-requis de connaissances pour intégrer un fast-track (M2) :

- ◆ Maîtrise mathématique
- ◆ Maîtrise programmation (Python / SQL)
- ◆ Analyse financière
- ◆ Fondamentaux des enjeux business de la durabilité

MÉTIERS VISÉS

- ◆ Data Scientist / Analyst
- ◆ Responsable RSE
- ◆ Consultant stratégique en RSE
- ◆ Emission analyst
- ◆ Entrepreneur
- ◆ Product Manager dans la Green Tech
- ◆ Responsable projets en développement durable

COMMENT TROUVER UNE ALTERNANCE EN MASTER OF SCIENCES ?

ON VOUS ACCOMPAGNE !

Tous les Masters of Sciences proposés à Albert School sont réalisables en **alternance** : une **formule gagnante** à plus d'un titre : à la fois pour l'étudiant et pour l'entreprise. Les étudiants d'Albert School qui choisissent cette formule ont en effet le **double avantage** de pouvoir étudier tout en étant **remunérés** par leur entreprise et c'est un vrai plus sur le CV.

De **nombreux partenariats** sont formés avec des start-ups, PME, grands groupes, associations. Nous avons également la chance d'être soutenus par des investisseurs de renom qui **garantissent également stages et contrats d'alternance** !

Grâce à un suivi personnalisé qui nous permet de rester proches des admis, **nous aidons les étudiants à trouver une alternance**. Nous établissons leur profil que nous pouvons présenter à nos partenaires afin de leur décrocher un entretien. Nous organisons également des **job datings** une fois par mois avec des recruteurs proches.

Les étudiants sont également encouragés à **effectuer des démarches complémentaires** à côté de l'aide apportée par Albert School car nous n'avons peut-être pas dans notre hotte toutes les offres incroyables du secteur ! En maximisant les possibilités, nous mettons **toutes les chances de votre côté** pour que vous puissiez obtenir un contrat.

À SAVOIR :

Nous avons 100% confiance dans le fait que nos étudiants trouveront une alternance. Il existe en effet une très forte tension sur le marché du travail pour les profils spécialisés en data analyse, à l'origine d'un réseau de +100 entreprises partenaires mobilisé autour d'Albert School et qui continuent chaque jour de croître.



◆ POUR RAPPEL :

RYTHME D'ALTERNANCE À ALBERT SCHOOL

**8 semaines à temps plein au démarrage de la formation
4 jours en entreprise / 1 jour à l'école (novembre-juin)**



ALBERTHONS

UNE PROFESSIONNALISATION DE CHAQUE INSTANT

En complément de l'expérience acquise en entreprise dans le cadre de l'alternance et des compétences validées en cours, nos étudiants de MSc profitent de moments exceptionnels au contact de certains de nos partenaires dans le cadre des Alberthons.

Conçues sur un modèle similaire aux hackathons, ces immersions intensives permettent à nos étudiants de se confronter à des situations réelles d'entreprises et de relever des défis importants en contribuant à une solution opérationnelle.

Après une masterclass animée par un C-level de l'entreprise partenaire, les étudiants travaillent en équipe pour formuler la meilleure recommandation possible à une problématique business / opérationnelle avec des jeux de données à leur disposition.

A titre d'exemple, les étudiants ont analysé 3 ans de données historiques de ventes Louis Vuitton en Corée du Sud (150k+ lignes de données) avec pour objectif de formuler des recommandations stratégiques pour redynamiser ce marché sous 12 mois.

CES TEMPS FORTS DU PARCOURS DE MSC ONT EN PARTICULIER POUR VERTU DE :

- ◆ Ancrer les enseignements dans la réalité du monde professionnel en travaillant sur des cas réels avec des professionnels.
- ◆ Valoriser ses compétences et sa faculté d'innovation en équipe, avec une contrainte de temps.
- ◆ Développer son réseau professionnel auprès d'experts reconnus.
- ◆ Tester son appétence pour un secteur et une problématique métier donnés.

ILS ONT ANIMÉ DES ALBERTHONS CETTE ANNÉE :

LVMH


Pernod Ricard

 **DECATHLON**



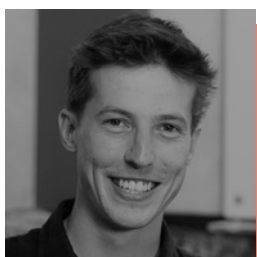
DES PROFESSEURS D'EXCELLENCE

Garants de la qualité de l'enseignement et de la bonne articulation de ses différentes composantes, les professeurs sortent tous de classes préparatoires, de grandes écoles et/ou de l'Université. Ils sont agrégés, docteurs ou fondateurs de grandes entreprises ou de start-ups.

La vraie valeur ajoutée réside dans le fait que tous ont un emploi à côté de leur activité d'enseignant à l'école. Ils peuvent donc transmettre un savoir théorique issu de leur activité en entreprise, connaissent bien leur sujet et guident les étudiants dans la mise en application des connaissances. C'est du concret !

MATHÉMATIQUES & DATA

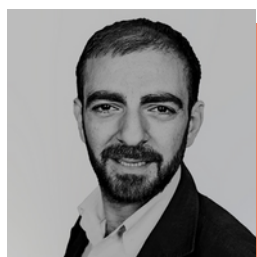
Paris



BENJAMIN APRA,
Mathématiques



Paris



BENJAMIN BEJNBAUM,
Python, data sciences
exploratoires + prompt
engineer 101



Paris



GIANLUCA QUERCINI,
Théorie des graphes + SQL



Paris



GEOFFROY DUFAY,
Data sciences exploratoires
+ intro to environment



Paris



KEVIN ROSAMONT,
Intro to data with Excel



Paris



LUCILE RITCHIE,
Head of Data 101



Paris



JULIA GUTKIN,
Mathématiques



Marseille



JULIEN TRINQUET,
Data analytics



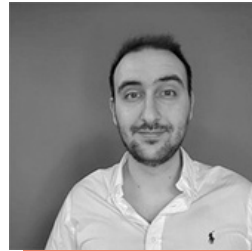
Marseille



ADRIEN PACIFICO,
Data sciences & machine learning



Marseille



LOIC SCHIANO,
Python coding



BUSINESS

Paris



JULIEN CADIO,
Marketing



Paris



VIRGILE BLANCHARD,
Stratégie



Paris



BERTRAND CAVALIÉ,
Finance



Paris



WILLIAM HONVO,
Économie



Paris



LIONEL GOURVITCH,
Strategy & prompt engineer 101



Paris



PHILIPPINE AUTRAND,
Marketing



Paris



CHANTAL GENERMONT,
Business models dérivé de la tech



Paris



DAVID DUBOIS,
Social media analytics



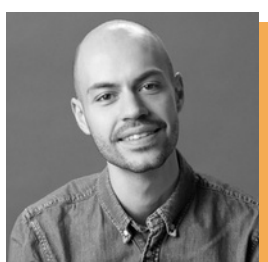
Paris



CAROLINE SPRIET,
CFO 101



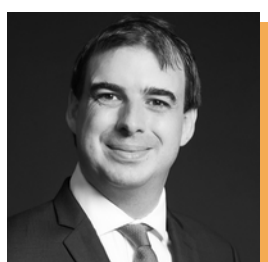
Paris



GUILLAUME VENTURA,
Marketing



Paris



BENJAMIN FORESTIER,
Valuation technique & ECM/DCM



Paris



BENJAMIN FORLANI,
Invest in tech



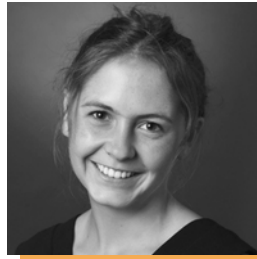
Paris



GRÉGORY EDBERG,
Finance for new ventures



Paris



LOUISE BOUTON,
Business strategy consulting



Paris



FATMATÜL PRALONG,
Économie



Marseille



JEAN-BAPTISTE GEISSLER,
Business models dérivé
de la tech



Marseille



ALEX GERBAUD,
Valuation modelling



Marseille



CHARLES-HENRI SENTIS,
Analyse financière
& CFO 101



Marseille



MARTHE LACOSTE,
Marketing & Digital



Marseille



HÉLÈNE BRIAND,
Stratégie & Due diligences



HUMANITÉS

Paris



TIDHAR WALD,
Géopolitique



Paris



ELISABETH GEFFROY,
Philosophie



Paris



JÉRÉMY HARROCH,
IA responsable



Paris



JOSÉ-LOUIS IMBERT,
Intro to cybersecurity



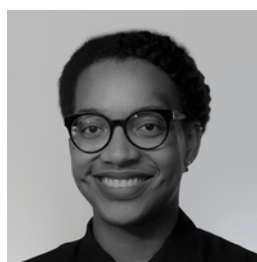
Paris



KAREN MAZMANIAN,
Géopolitique



Paris



IMANE BELLO,
Éthique du numérique

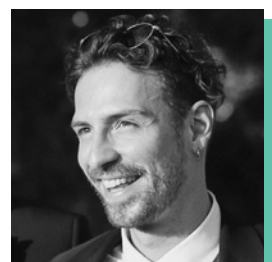


Paris / Marseille



**CAROLINE CHANCE
& BRUNO WELSCH**
CABINET SQUAIR,
Avocats au barreau
de Paris

Marseille



ALEX HABONNEAU,
Géopolitique



LES MARRAINES ET PARRAINS D'ALBERT SCHOOL

LES MARRAINES ET PARRAINS DES PROMOTIONS

BACHELOR 2025



Cédric O,
Ex-Secrétaire d'Etat
au Numérique. Membre
du groupe consultatif
de haut niveau sur
l'exploration spatiale



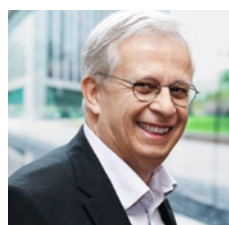
BACHELOR 2026



Virginie MORGON,
Membre du Directoire
& ex-CEO



BACHELOR 2027

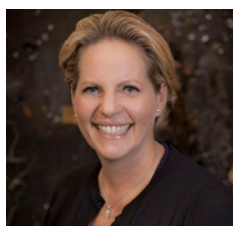


Jacques ASCHENBROICH
Président du Conseil
d'administration d'Orange



LES MARRAINES ET PARRAINS DE NOS MASTERS OF SCIENCE

MSc DATA FOR FINANCE



Ariane DE ROTHSCHILD,
CEO du groupe
Edmond de Rothschild



EDMOND
DE ROTHSCHILD

MSc DATA FOR BUSINESS



Gael GIBERT,
Directeur numérique,
Avent international



MSc DATA FOR MARKETING



Yseulys COSTES,
Fondatrice de Numberly



MSc DATA FOR SUSTAINABILITY



Anne-Sophie GERVAIS,
Partenaire Raise &
co-responsable Raise
Sherpas



**UNE PÉDAGOGIE
DE L'ÉPANOUISSEMENT
QUI CULTIVE
LA PROACTIVITÉ
ET L'EXCELLENCE**



CAMPUS AU CŒUR DE LA VILLE DE PARIS

Albert School dispose d'un campus exceptionnel de 2500m² situé au 18 rue de Paradis dans le Xe arrondissement de la capitale. De nombreux jeunes entrepreneurs se croisent et profitent du cœur de Paris pour faire vivre leurs projets.



Remanié par Adrien RAOUL, architecte de l'école 42, le lieu a été pensé comme un espace chaleureux, hybride, à mi-chemin entre une école et un espace de co-working pour y retrouver l'ambiance start-up et entrepreneuriat.

ACCESSIBILITÉ

MÉTRO :

Ligne 4 - Château d'eau / Ligne 5 et 7 - Gare de l'est / Ligne 7 - poissonnière / Ligne 8 et 9 - Strasbourg Saint Denis

TRAINS ET RER :

Ligne B/C/D/E Gare du nord / Gare de l'Est

BUS :

Ligne 31 / 32 / 38 / 39 / 46 / 54 / 56 / 91



CAMPUS AU CŒUR DE LA VILLE DE MARSEILLE

À la rentrée 2023, succède à Paris le nouveau campus de Marseille. Après une première année d'existence réussie dans la capitale, Albert School s'agrandit pour offrir une expérience étudiante toujours plus intéressante en s'implantant dans cette ville qui a été capitale européenne de la culture. Bien situé, le nouveau campus offre une vue imprenable sur la mer méditerranée.



Au cœur du 1er arrondissement, Grand central est un campus de 8 500m² qui accueille également Zebox. Nous sommes donc proches de l'incubateur de startup de la CMA CGM.

Une classe de première année de Bachelor et une classe de première année de Master auront la chance d'inaugurer le campus en étant les pionniers de cette nouvelle aventure azurée.

Des séjours semestriels seront possibles d'un campus à l'autre sur dossier et motivation afin de pouvoir bénéficier d'une expérience complète au sein de l'école.

ACCESSIBILITÉ

MÉTRO : Ligne 1 station « Colbert »
à 2 min à pied

TRAM : T2/T3
3 stations « Sadi Carnot » à 5 min à pied

BUS : L32, L41, L70, L83, L97
Arrêt « Barbusse – Colbert »



CAMPUS AU CŒUR DE LA VILLE DE LYON

Après une ouverture à Paris en 2022 et à Marseille en 2023, Albert School ouvre un nouveau campus au cœur de la ville de Lyon à la rentrée 2024. Le campus est situé au 2 avenue Tony Garnier dans le 7^e arrondissement. Ce quartier, situé le long du Rhône, se distingue par son dynamisme exceptionnel. Connu pour son stade et son pôle scientifique de renommée nationale, Gerland est en plein développement et se positionne comme le second quartier d'affaires de la ville.



Une occasion unique se présente pour nos étudiants qui pourront bénéficier d'une éducation exceptionnelle dans un cadre dynamique et culturellement riche. Une classe de première année de Bachelor et une classe de première année de Master auront la chance d'inaugurer le campus de cette magnifique ville qui, en plus d'être un joyau historique, est également un centre économique majeur. Des séjours semestriels seront possibles d'un campus à l'autre sur dossier et motivation.

ACCESSIBILITÉ

MÉTRO : Ligne B station « Stade de Gerland »
ou « Debourg » à 11 min à pied

TRAM : T1 - station « Tony Garnier »
T6 - station « Debourg »

BUS : Arrêt Halle Tony Garnier : Bus C22 -
Bus 60 - Bus 34 - Bus BR60
Arrêt Debourg : Bus 34 - Bus 60
Arrêt Musée des Confluences : C7C10 - Bus 15 -
Bus 63 - Bus 120





LA VIE ÉTUDIANTE

ÊTRE ÉTUDIANT À ALBERT SCHOOL C'EST

FAIRE UN ÉCHANGE À L'INTERNATIONAL

Zoom sur le partenariat HEC Montreal :

Parce que l'international est une dimension importante d'un cursus grande école, Albert School a conclu son **tout premier partenariat** avec HEC Montréal.

Cet accord d'échange va permettre aux étudiants de **troisième année** de partir effectuer leur deuxième semestre au Canada pour suivre un cursus aligné sur la formation d'Albert School en Business et Data.

Partir à l'étranger est l'occasion de **s'ouvrir au monde** et d'intégrer à ses expériences une **dimension multiculturelle**. Enfin, pays en grande partie anglophone, le Canada permettra aux étudiants de travailler leur niveau d'anglais, les préparant à intégrer les mastères d'Albert School dont le parcours est 100% anglophone.

D'autres partenariats offrant de belles opportunités aux étudiants sont actuellement en cours de signature : à vous les Etats-Unis, l'Espagne, l'Asie !



FAIRE SA SEMAINE D'INTÉGRATION



Organisée sur trois jours au début du mois de septembre, la **semaine d'intégration** s'est déroulée dans la jolie ville de **La Baule**.

Au programme : paddle, canoë, courses de sacs, restaurant et autres **moments de convivialité** pour faire toutes et tous connaissance avant de commencer une année pleine de challenges !





FAIRE PARTIE DU BDE

Albert School encourage les étudiants à **prendre leur destin** en main et être à l'initiative de projets qui leur tiennent à cœur. La vie du campus cette année a été rythmée par **plusieurs créations d'associations** dont le premier bureau des étudiants (BDE) et de la Junior entreprise (la JE).

Le BDE a permis l'organisation de plusieurs afterworks et soirées pour **favoriser la cohésion** et l'intégration des étudiants de la première promotion. Aucun doute que la vie étudiante sera tout aussi rythmée et dynamique avec l'arrivée de futurs étudiants.



CRÉER LA PREMIÈRE JUNIOR ENTREPRISE DE L'ÉCOLE

La junior entreprise permet d'apprendre aux étudiants les **codes de l'entreprise** en travaillant au service d'autres compagnies pour les aider à résoudre des problématiques concrètes. Le statut d'une Junior Entreprise est celui d'une **association loi 1901**. La JE est un lien entre les étudiants et le monde extérieur. Pour la faire vivre, il faut des entreprises partenaires, et celle d'Albert School en a déjà quelques-unes ! Les autres juniors entreprises peuvent aussi être des partenaires de choix pour apporter plus de savoir. Rémi, Chief Operating officer (COO) de la JE, l'a rejoint car il voulait **se former en faisant** ! Il le sait, la junior entreprise est en train de se lancer et il faut tout créer et pour lui, entreprendre c'est bien cela. Rejoindre ou créer une junior entreprise, c'est expérimenter le "**penser ensemble**", indispensable pour réussir en entreprise.



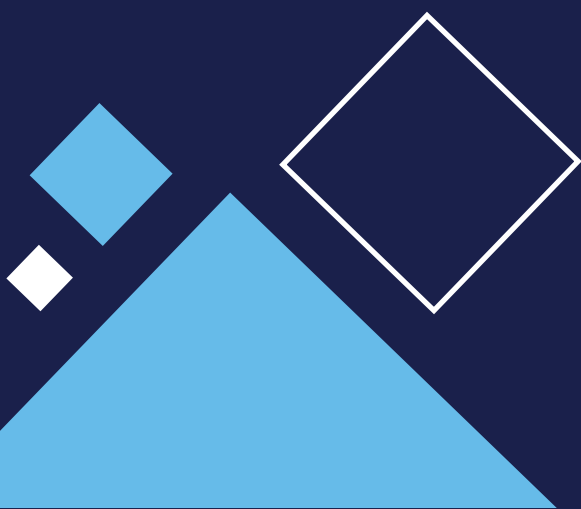
«Le but de cette junior entreprise et de se former en pratiquant. La pratique va nous apporter le savoir dont on aura besoin demain... La JE est un lien entre les étudiants et l'extérieur.»



Rémi MOREAU,
membre et COO de la Junior
Entreprise d'Albert School :
Albert Consulting !



MODALITÉS D'ADMISSION



PROCESSUS D'ADMISSION

À Albert School, nous pensons que tout le monde peut réaliser de grandes choses et nous recherchons avant tout **les esprits qui façonneront le monde de demain**. Le plus dur est de les identifier et c'est notre travail.

CONVAINCU(E) PAR LE PROJET ALBERT SCHOOL ET ENVIE DE NOUS REJOINDRE ?

Passe le concours ! Hors parcoursup pour nos programmes post bac et Hors Monmaster pour nos MSc, nos formations sont accessibles en réussissant trois étapes d'un concours sélectif qui nous est propre et pour lequel la candidature est gratuite et ouverte tout au long de l'année.

1ère ÉTAPE : PASSE LE TEST DE MATHÉMATIQUES

⚠ (ne s'applique pas aux candidats de Master of Sciences)

QCM de 45 minutes à réaliser chez soi en cliquant sur "candidature" sur notre site internet.

Notre conseil : se mettre dans de bonnes conditions d'examen pour bien se concentrer et mettre toutes les chances de son côté !

2e ÉTAPE : DÉPOSE TON DOSSIER DE CANDIDATURE EN LIGNE

Si le test de mathématiques est réussi, on passe à la deuxième étape. Insère tes relevés de notes, lettres de motivation ou de recommandation, CV et tout autre document que tu juges utile pour réussir cette étape.

3e ÉTAPE : PASSE TON ENTRETIEN D'ADMISSION

Une fois le dossier analysé et si tu es déclaré.e admissible, tu recevras un mail t'indiquant de prendre rendez-vous pour passer ton entretien d'admission. (Jury Albert School & Mines Paris-PSL)

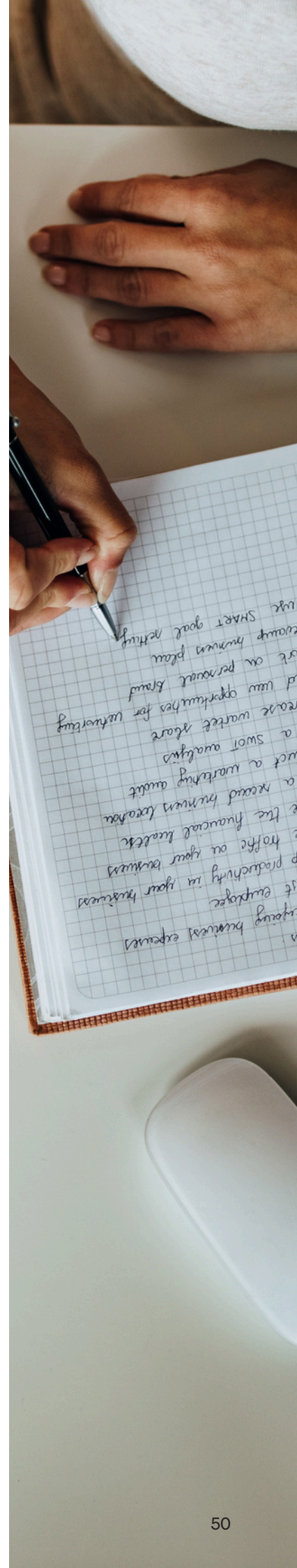


Notre conseil : prends contact avec l'équipe admission pour en savoir plus et te préparer au mieux à cet échange ! Les entretiens peuvent se dérouler à distance ou sur le campus, il faudra simplement en informer l'équipe. Nous nous engageons à vous apporter une réponse sous deux semaines.

À SAVOIR : Pour que chacun ait sa chance, chaque candidat ne peut passer le processus d'admission qu'une seule fois par an.



Candidater



COMMENT FINANCER SES ÉTUDES À ALBERT SCHOOL

◆ COÛT DES ÉTUDES

LES FRAIS DE SCOLARITÉ VARIENT EN FONCTION DU PROGRAMME ET DU PAYS.
TOUTES LES INFORMATIONS SONT DISPONIBLES ICI :
<https://www.albertschool.com/faq/fees>

Les tarifs



En MSc, les frais de scolarité sont pris en charge par l'entreprise dans le cadre de l'alternance. Celle-ci possède le double avantage de permettre de **percevoir une rémunération** en travaillant dans l'entreprise et que **celle-ci règle les frais de scolarité de l'étudiant.**

À SAVOIR :

Nous avons 100% confiance dans le fait que nos étudiants trouveront une alternance. Il existe en effet une très forte tension sur le marché du travail pour les profils spécialisés en data analyse, à l'origine d'un réseau de +100 entreprises partenaires mobilisé autour d'Albert School et qui continuent chaque jour de croître.

◆ LES BOURSES TALENTS

Des bourses sur critères sociaux **finançant tout ou partie de la scolarité** des élèves particulièrement méritants sont disponibles pour promouvoir activement la diversité.

Les **frais de scolarité ne doivent pas être un obstacle** à la poursuite des études. Albert School s'engage à promouvoir la diversité et l'inclusion sociale en rendant ses programmes accessibles à tout étudiant répondant aux critères de sélection.

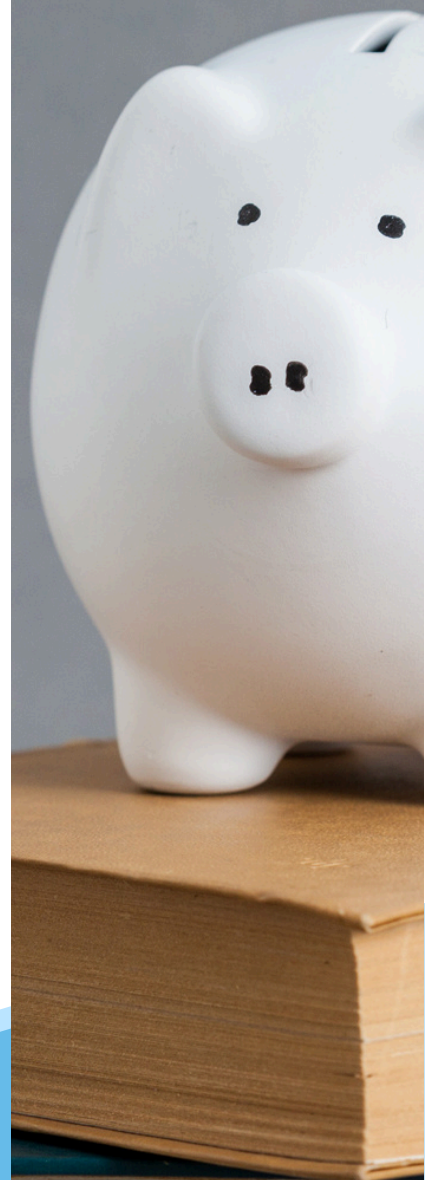
À SAVOIR :

Les demandes de bourse et de prêt sont à formuler auprès de l'équipe admission une fois que l'étudiant est admis à l'école.

◆ PRÊTS BANCAIRES

Des **prêts à taux avantageux** ont été négociés avec des établissements bancaires pour faciliter l'accès à l'École.

Dans le cadre d'un partenariat avec Albert School, les étudiants admis ont la possibilité de contracter un prêt bancaire à taux préférentiel. Celui-ci pour couvrir la totalité des frais de scolarité avec un **remboursement différé à la fin de leurs études.**



INFORMATIONS UTILES

POUR PLUS D'INFORMATION

Notre équipe orientation et admission Bachelor, International BBA et Master of Science

Adresse mail : admission@albertschool.com
Téléphone +33 (0)1 86 26 10 92

RÉFÉRENT HANDICAP DE LA FORMATION

Référent handicap : **Mathieu SCHIMPL**

La formation peut être adaptée suivant votre handicap.

Lors de l'inscription, les différents aménagements à effectuer seront étudiés avec vous pour que votre apprentissage se passe au mieux.

Adresse mail : handicap@albertschool.com
Téléphone : 01 79 39 12 67

RENTREE 2024-2025

La rentrée 2024 a eu lieu le 2 septembre pour les Bachelors première année, le 9 septembre pour les bachelors deuxième et troisième année. La rentrée pour les Masters of Science a eu lieu le 25 septembre.

Les candidatures à ALBERT SCHOOL sont ouvertes sur le site **albertschool.com**. Après chaque étape du processus de sélection, la réponse sera donnée dans un **délai de 10 jours maximum**. Les candidats déclarés admis disposeront d'un temps de réflexion pour garantir un choix éclairé, fondé sur la conviction et l'engagement.

INFORMATIONS CAMPUS

PARIS

+33 01 86 26 10 92
contact@albertschool.com
18 rue de Paradis, 75010 Paris
Directeur : **Grégoire Genest**

MILAN

+39 02 9475 2280
fbollettini@albertschool.com
Directeur : **Floriano Bollettini**

MARSEILLE

+33 01 86 26 10 92
atremblay@albertschool.com
19 rue Henri Barbusse, 13002 Marseille
Directeur : **Alexandre Tremblay**

GENÈVE

+41 22 518 09 35
mbianchi@albertschool.com
Directeur : **Matteo Bianchi**

LYON

+33 01 86 26 10 92
kchedozeau@albertschool.com
2 avenue Tony Garnier 69007 Lyon
Directeur : **Kévin Chedozau**

MADRID

+34 919 03 77 83
alopezestela@albertschool.com
Directrice : **Anna López Estela**

MATÉRIEL INDISPENSABLE POUR SUIVRE LA FORMATION

Un ordinateur portable.

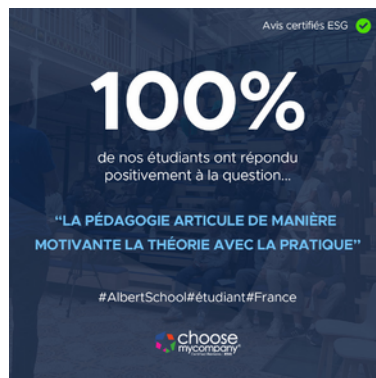
ENQUÊTE DE SATISFACTION

LE RETOUR DE NOS ÉTUDIANTS

#1



**ALBERT SCHOOL
EST PREMIER
AU CLASSEMENT
"HAPPY AT SCHOOL"**



Étudiant d'Albert School,
5.00/5



«Albert School est en toute honnêteté l'école dont j'ai toujours rêvé. Dès le début d'année, on est immergé dans le monde des entreprises avec des entreprises prestigieuses comme le BCG, Carrefour, BlackRock ou LVMH. Le réseau de l'école est mis à notre disposition. Sans oublier, nos professeurs de haut niveau qui viennent tout droit du monde professionnel.»



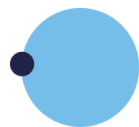
Étudiant d'Albert School,
4.81/5



«Ce qui me plaît le plus dans l'école c'est la professionnalisation de ses étudiants. Notre programme est très concret et la pédagogie nous permet de le mettre en pratique assez vite. En outre, nous avons pas mal d'événements pour créer un bon réseau professionnel et développer des opportunités de stages voire de futurs emplois/alternances.»







ALBERTSCHOOL
SCHOOL OF DATA & BUSINESS

PARIS
MARSEILLE
LYON
MILAN
GENÈVE
MADRID

CONTACTS

Campus en France :
+33 01 86 26 10 92

Campus de Genève :
+41 22 518 09 35

Campus de Milan :
+39 02 9475 2280

Campus de Madrid :
+34 919 03 77 83

contact@albertschool.com

PRENDRE
RENDEZ-VOUS :

