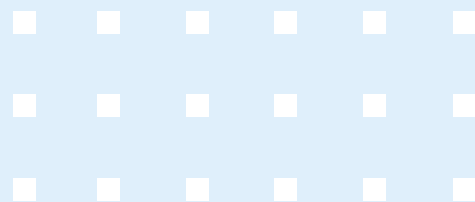




EM Strasbourg  
BUSINESS SCHOOL



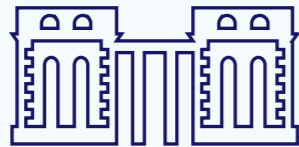
# Bachelor Affaires Internationales



En flashant  
le QR-Code  
accédez au  
concours  
international  
et ses  
modalités

# L'EM Strasbourg

1<sup>ère</sup> business school universitaire de France



## Choisir l'EM Strasbourg

24 formations de Bac+3 à Bac+8  
570 étudiants Programme Bachelor  
2000 étudiants Programme Grande École  
650 étudiants Programme Masters  
Universitaires et Executive Education  
30 étudiants Programme Doctoral



## Une communauté forte et durable

3200 étudiants  
28000 membres du réseau des diplômés  
2000 entreprises partenaires



## L'EM Strasbourg à l'international

97 nationalités  
+200 accords d'échanges universitaires dans 52 pays  
1200 étudiants de nationalités étrangères \*



## Réfléchir, entreprendre et agir

1 centre entrepreneurial  
2 laboratoires de recherche  
+30 conférences par an  
450 cadres d'entreprises impliqués dans la vie de l'école



## Nos 3 valeurs

Éthique  
Développement durable  
Diversité



## Nos accréditations et réseaux



MASTER



\* Accueillis en moyenne chaque année

## Ouvrez-vous un monde des possibles

Nous avons imaginé des parcours à la carte permettant à chacun de construire son propre parcours sur trois ans selon ses appétences : enseignements progressifs ou 100% en anglais, alternance, départ à l'étranger, double ou triple diplôme à l'international.

## Année 1

### Prenez un bon départ

Au programme de votre premier semestre : vous abordez les fondements des sciences de gestion et vous vous initiez au management. Votre deuxième semestre sera marqué par une immersion linguistique à l'étranger, l'occasion d'améliorer votre niveau d'anglais ou d'allemand et de plonger dans une autre culture.

### Introduction au management

- Introduction au marketing
- Introduction à l'entrepreneuriat
- Introduction à la finance
- Communication internationale
- Management des hommes et des organisations

### Parcours au choix

- Full English
- Progressive English

## Année 2

### Approfondissez vos connaissances

En 2<sup>e</sup> année l'accent est mis sur l'internationalisation avec notamment des cours de management interculturel. Vous aurez l'occasion de concrétiser le projet professionnalisant que vous aurez amorcé en 1<sup>ère</sup> année : une forme d'apprentissage originale qui vous permettra de vous préparer à la mixité technique et commerciale de vos futurs métiers.

### Strategy & Entrepreneurship

- Fundamentals of Entrepreneurship
- Fundamentals of Corporate strategy

### International Management

- Introduction to European Economic Law
- International & Intercultural Management

### Marketing & communication

- Politique de produit prix
- Marketing studies

### Finance & Accounting

- Fundamentals of Corporate Finance
- Fundamentals of Cost & Financial Accounting

### Parcours au choix

- Full English
- Progressive English

## Année 3

### Professionalisez-vous et spécialisez-vous

En 3<sup>e</sup> année les enseignements sont intégralement dispensés en anglais. Vous construisez votre programme sur mesure en sélectionnant vos cours parmi les enseignements optionnels à l'école ou ceux de votre université partenaire si vous partez étudier à l'étranger. Pour ceux qui choisissent de poursuivre leur cursus à l'école, il est possible de réaliser cette dernière année en alternance.

### International Marketing

- Sustainable Distribution of Products in an Urban Context
- Digital Marketing
- International Brand Management
- Marketing Game

### HR & Responsible Management

- Responsible Organizational Behavior
- IHRM in Organizations (Firms and NGOs)
- Global Mobility & Talent Management
- Corporate Leadership

### International Business

- International Trade Techniques II
- Doing Business around the World
- Workshop on International Negotiation

### European Manager (sous réserve d'ouverture)

- European Integration History from a Transnational Perspective
- Principles in International Team Management
- Ethics & Management
- Strategic Analysis

### Parcours au choix

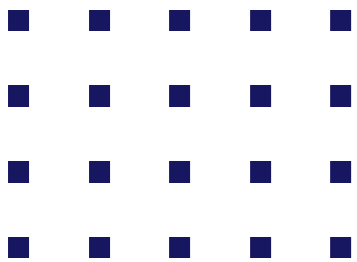
- Full English
- Alternance
- Expatriation

### Nouveau : l'alternance en 3<sup>e</sup> année

L'alternance apporte de nombreux avantages. Avec cette formule, vous vous initiez au monde du travail et vous acquérez des connaissances que vous appliquez en entreprise. Durant l'alternance, l'intégralité de vos frais de scolarité est prise en charge par l'entreprise et vous percevez un salaire (uniquement pour étudiants ayant réalisé leur 2<sup>e</sup> année de Bachelor à l'EM Strasbourg).

## Vous êtes tentés par une carrière à l'international ?

L'EM Strasbourg a développé une offre de triple diplôme avec HEC Liège en Belgique et l'Université de Hohenheim en Allemagne, ainsi que des doubles diplômes avec HEC Liège et la Hochschule Furtwangen permettant aux étudiants d'acquérir une double expérience académique et une ouverture d'esprit pour une meilleure insertion professionnelle.



Faites le choix  
de l'expatriation !

En 3<sup>e</sup> année, partez en échange universitaire pendant un semestre dans l'une de nos 39 universités partenaires et découvrez une nouvelle culture tout en approfondissant vos compétences en langues.

Nos universités  
partenaires

**Allemagne**  
**Dortmund**, Fachhochschule Dortmund  
**Pforzheim**, Pforzheim University  
**Stuttgart**, University of Hohenheim \*  
**Villingen-Schwenningen**, \* Hochschule Furtwangen

**Autriche**  
**Innsbruck**, Universität Innsbruck  
**Vienne**, Wirtschaftsuniversität Wien

**Belgique**  
**Liège**, Université de Liège, HEC Liège \* \*

**Canada**  
**St. Johns**, Memorial University of Newfoundland  
**Windsor**, Windsor University

**Chine**  
**Pékin**, Beijing Jiaotong University  
**Hangzhou**, Zhejiang Gongshang University

**Corée du sud**  
**Gyeongsan**, Yeungnam University  
**Séoul**, Konkuk University

**Croatie**  
**Zagreb**, Zagreb School of Economics and Management

**Espagne**  
**Madrid**, ESIC Business and Marketing School  
**États-Unis**  
**Billings**, Montana State University  
**Bloomsburg**, Bloomsburg University  
**Pensacola**, University of West Florida  
**Salem**, Willamette University  
**San Antonio**, University of Texas at San Antonio  
**San Angelo**, Angelo State University  
**San Jose**, San Jose State University  
**Macon**, Mercer University

**Grande-Bretagne**  
**Liverpool**, Liverpool John Moores University  
**Liverpool**, University of Liverpool  
**Manchester**, Manchester Metropolitan University  
**Newcastle**, University of Newcastle Upon Tyne  
**Norwich**, University of East Anglia  
**Sheffield**, Sheffield Hallam University

**Irlande**  
**Waterford**, South East Technological University

**Japon**  
**Osaka**, Ritsumeikan University  
**Lituanie**  
**Kaunas**, Vytautas Magnus University

**Maroc**  
**Rabat**, Université Internationale de Rabat, Rabat Business School

**Mexique**  
**Monterrey**, Universidad de Monterrey  
**Aguascalientes**, Universidad Panamericana

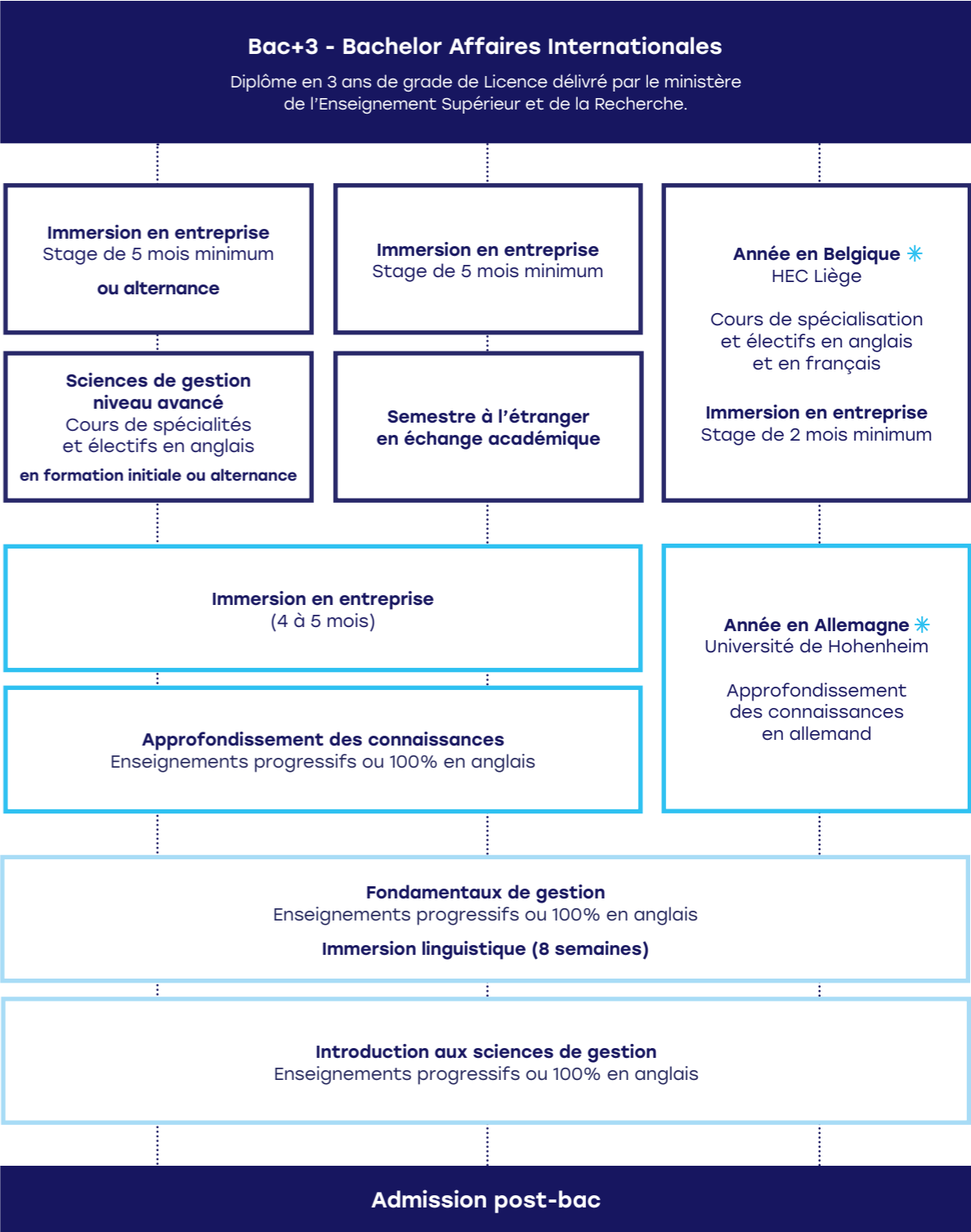
**Pays-Bas**  
**Breukelen**, Nyenrode Business Universiteit

**Portugal**  
**Lisbonne**, Instituto Superior de Economia e Gestao (ISEG)  
**Porto**, Universidade Catolica Portuguesa

**Suisse**  
**Winterthur**, Zurich University of Applied Sciences (ZHAW)  
*Liste indicative, peut être soumise à modifications au cours de l'année.*

Les parcours

Année 3



# Concours d'entrée

Les étudiants de nationalité étrangère ou de nationalité française (sous conditions) peuvent effectuer notre procédure d'admission internationale.

## Pour une entrée en Bac+1

- Dossier
- Entretien de motivation
- Track progressive english : niveau B2 en français requis (DELFI, DALF)
- Track full english : niveau B2 en anglais requis (TOEIC, TOEFL, IELTS ou test interne)

## Pour une entrée en Bac+2

- Dossier
- Test d'anglais écrit, ou résultat IELTS, TOEIC, TOEFL
- Entretien de motivation
- Track progressive english : niveau B2 en français requis (DELFI, DALF) et niveau B2 en anglais requis (TOEIC, TOEFL, IELTS ou test interne)

## Pour une entrée en Bac+3

- Dossier
- Un test de raisonnement logique en anglais, ou résultat de TAGE MAGE / GMAT
- Un test d'anglais écrit, ou résultat IELTS, TOEIC, TOEFL.
- Entretien de motivation en anglais
- Niveau B2 en anglais requis (TOEIC, TOEFL, IELTS ou test interne)

## Pour plus d'informations

Contactez l'équipe de Recrutement International  
[international-admission@em-strasbourg.eu](mailto:international-admission@em-strasbourg.eu)



En flashant le QR-Code  
accédez au concours  
international et ses modalités

## Frais de scolarité

Les frais de scolarités s'élèvent à 8 500 € par an, auxquels s'ajoutent jusqu'à 278 € (tarif en vigueur à la rentrée 2024) de frais d'inscription à l'université et la contribution vie étudiante et de campus (CVEC). Ces frais sont garantis pendant toute la scolarité à l'EM Strasbourg. Il n'y a aucune majoration des frais de scolarités pour les semestres d'étude passés à l'étranger.

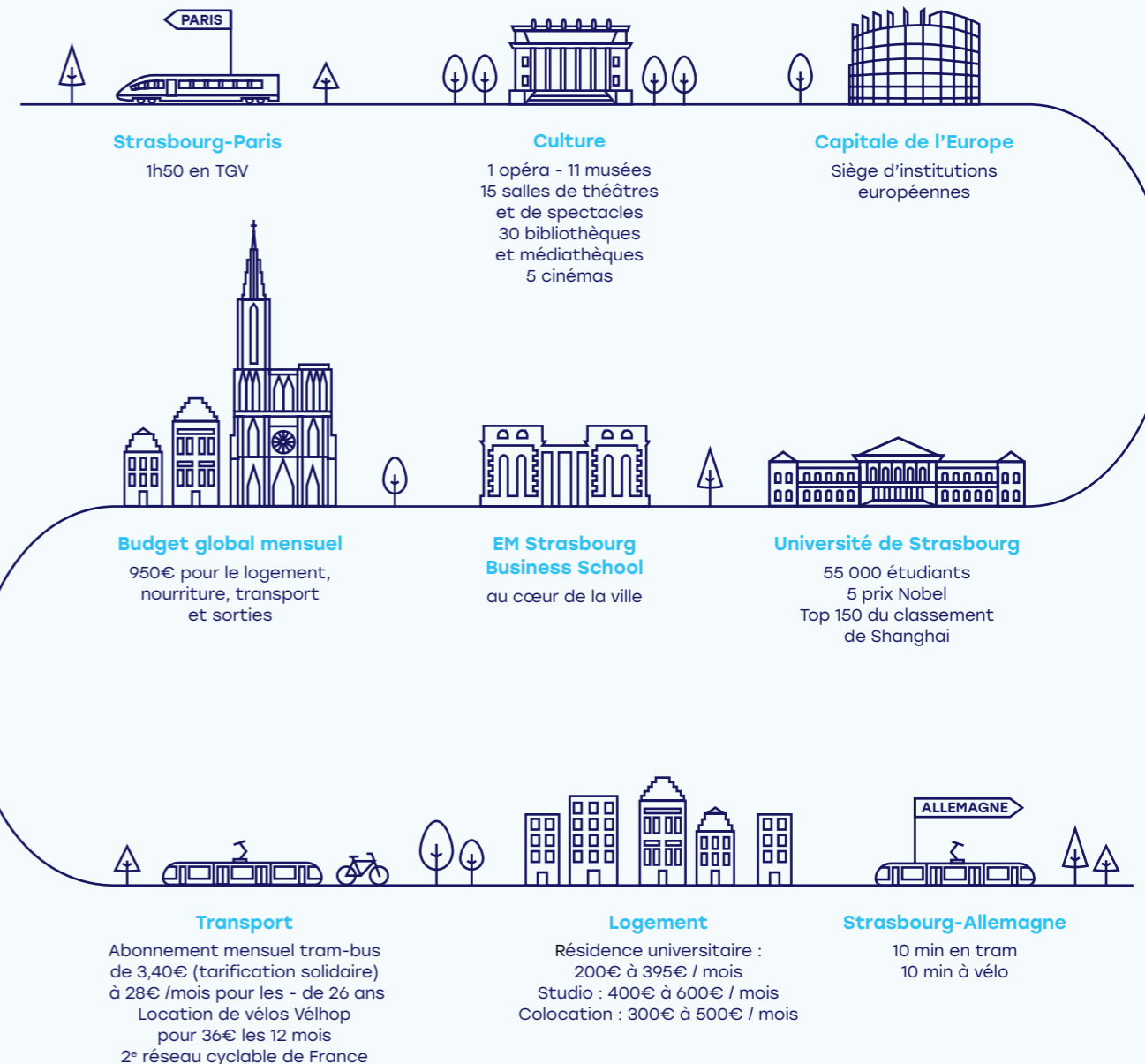


# Bienvenue à Strasbourg !

N°2  
ville préférée  
des étudiants

Top 10  
des villes préférées  
des Français

2° place au top 100  
des villes pour  
entreprendre





**EM Strasbourg**  
BUSINESS SCHOOL

EM Strasbourg Business School  
61, avenue de la Forêt-Noire  
F-67085 Strasbourg Cedex  
03 68 85 80 00  
[international-admission@em-strasbourg.eu](mailto:international-admission@em-strasbourg.eu)

[www.em-strasbourg.com](http://www.em-strasbourg.com)

Située au cœur de l'Europe dans la capitale de l'humanisme, l'EM Strasbourg forme des managers et des leaders responsables et agiles, dotés d'un « European mindset » et prêts à relever les défis organisationnels grâce à un management à impact.

À l'EM Strasbourg, seule Grande École de management en France au sein d'une université internationalement reconnue, nous produisons une recherche académique à impact pour accompagner la transformation des organisations de notre écosystème.

En flashant le QR-Code  
accédez au concours  
international  
et ses modalités

